

PYRÉNÉES BÉARNAISES

Vallée de Barétous - La Pierre Saint-Martin

GUIDE DES HÉBERGEMENTS 2012
GUIA DE LOS ALOJAMIENTOS - ACCOMMODATION GUIDEBOOK





SOMMAIRE

	HÔTELS	P 6
	CAMPINGS	P 7
	VILLAGE DE VACANCES	P 8
	AIRES DE CAMPINGS-CARS	P 8
	CHAMBRES D'HÔTES	P 9
	HÉBERGEMENTS COLLECTIFS	P 14
	AGENCES IMMOBILIÈRES	P 18
	MEUBLÉS (VALLÉE DE BARÉTOUS)	P 20
	MEUBLÉS (STATION LA PIERRE ST-MARTIN)	P 26
	PLAN DE LA STATION	P 40
	PLAN DE LA VALLÉE	P 41

EDITO

La Pierre Saint-Martin et la vallée de Barétous vous invitent tout au long de l'année à venir partager des moments uniques dans un pays de montagne où vous découvrirez des hébergements de qualité.

Ce guide 2012 vous présente une grande variété d'hébergements pour vos vacances prochaines : studios, appartements, camping, village vacances, gîtes ruraux, chambres d'hôtes, hôtels, chalets tout confort pour un week-end ou un plus long séjour...de nombreuses formules d'hébergements s'offrent à vous.

Cette présentation vous accompagnera pour découvrir plus facilement la solution d'hébergement la mieux adaptée à vos vacances et vous facilitera la réservation de votre prochain séjour à la Pierre Saint-Martin et en vallée de Barétous. Nous vous souhaitons la bienvenue pour de bons moments en toutes saisons.

TARIFS

- Meublés à la Pierre Saint-Martin :

Les prix s'entendent charges comprises sauf (*) / Los precios se entienden con impuestos incluidos excepto (*) / The prices are including charges except (*)

- Meublés en Vallée de Barétous :

Se renseigner auprès des propriétaires / A ver con los propietarios / Information beside owners

LÉGENDE



Label Bienvenue à la Ferme



Gîte pêche 64



Label pêche Gîte de France



Label rando 64



Label vélo 64



Terrasse / Terraza / Terrace



Piscine / Piscina / Swimming pool



Jardin / Jardin / Garden



Balcon / Balcon / Balcony



Chèques Vacances acceptés /
Se aceptan cheques vacaciones/
French holiday vouchers allowed



Garage / Garaje / Garage



Animaux admis / se admiten
animales / Animals allowed



Pp Parking privé / Parking Privado /
Private car park



Cheminée / Chimenea / Fireplace



Téléviseur / Televisor / Television



C Congélateur / Congelador / Freezer



Lave-vaisselle / Lavavajillas / Dishwasher



Sèche-linge / Secadora / Tumble Dryer



Micro-ondes / Microondas / Microwave



Lave-linge / Lavadora / Washing Machine



Label Tourisme et Handicap

QUELQUES CONSEILS PRATIQUES POUR BIEN UTILISER CE GUIDE
Ce guide ne constitue pas un document contractuel. Les informations qu'il contient (tarifs, périodes, descriptifs ...) sont indiquées par les propriétaires et ne sauraient engager la responsabilité de l'Office de Tourisme.

Quelques conseils pour votre location

• Location en direct avec les propriétaires

Il vous appartient de contacter chaque propriétaire pour obtenir des renseignements précis sur son logement, ses disponibilités ainsi que ses modalités de réservation (signature du contrat, versement des arrhes).

Le propriétaire doit vous adresser un contrat de location en double exemplaire ainsi qu'un état descriptif de sa location. Le contrat, obligatoire, engage les deux parties signataires. Il sera exigé en cas de litige. Des arrhes vous seront demandées pour réservation (maximum 25% du montant du loyer). En cas d'annulation de votre part, elles restent acquises au propriétaire, qui peut vous les restituer s'il reloue pour la même période et au même prix.

Lors de votre arrivée, un inventaire et un état des lieux doivent être faits avec le propriétaire. Vous devez alors lui remettre le solde de sa location. L'état des lieux est refait au moment du départ.

Les charges (eau, électricité, gaz...) sont souvent comprises dans les prix : vérifiez-le auprès du propriétaire et demandez le détail.

Le propriétaire est en droit de vous demander une caution, dont le montant est libre. Elle vous sera remboursée, déduction faite des dégâts ou pertes que vous auriez causés et constatés en accord avec le propriétaire.

Contactez l'office de tourisme qui vous renseignera sur les disponibilités entre particuliers et saura vous conseiller au mieux.

• Réservation en direct avec la centrale de réservation Béarn Pays Basque Coteaux Montagne

L'office de tourisme vous propose de réserver directement votre hébergement en vallée de Barétous (gîte, meublé, chambres d'hôtes, hôtel), et à la Pierre Saint-Martin (meublés). Vous les retrouverez dans le guide sur fond bleu.

Comment réserver ?

Par téléphone ou par mail : les conseillères en séjour vous proposent de vous aider à choisir et à réserver directement l'hébergement correspondant le mieux à vos attentes.

Par Internet : réservez directement votre hébergement en ligne sur le site www.bearn-paysbasque.com

Côté pratique : Vous posez une option de réservation valable 10 jours, période pendant laquelle vous recevez un descriptif détaillé de l'hébergement et un contrat de location ; la réception du contrat et de l'acompte confirme la réservation. Une assurance annulation facultative vous est proposée. Frais de dossier 15€ (pas de frais pour les week-ends). Chèques vacances acceptés.

Contacts : 05 59 88 95 38 ou info@valleedebareτους.com ou 05 59 66 20 09 ou info@lapierrestmartin.com

Taxe de séjour : cette taxe journalière, perçue directement par chaque hébergeur qui la reverse à la Communauté de Communes de la Vallée de Barétous, est incluse dans le montant du loyer de chaque hébergement.

Le Classement Préfecture : tous les meublés présents sur ce guide ont fait l'objet d'une visite de classement. Le classement préfectoral des meublés de tourisme établit des catégories en étoiles (1 à 5 *) selon le niveau d'équipement et le confort du logement.

Le Label CLEVACANCES est un label touristique qui répond à des normes strictes de confort et propose un classement en clés (1 à 5 clés). Les logements bénéficiant du label sont conformes à la charte nationale de qualité Clévacances.

Le label GITES DE FRANCE propose un classement en épis (1 à 5 épis). Les logements bénéficiant du label sont conformes à la charte nationale de qualité « Gîtes de France ».

Le Référentiel FNOTSI : à l'initiative de la Fédération Nationale des Offices de Tourisme et Syndicats d'Initiative, il justifie que les chambres d'hôtes garantissent un certain nombre de critères (confort, hygiène, sécurité), après la visite du technicien de l'office de tourisme.

Vous avez été satisfait ou mécontent de votre logement ou de votre séjour, l'Office de Tourisme tient à votre disposition une fiche d'appréciation.

Meublés à la Pierre Saint-Martin

Dates des différentes périodes

Semaine hiver : du 17 décembre 2011 au 7 mai 2012

Semaines autres saisons : du 7 mai au 27 août 2012

HOW TO BOOK YOUR ACCOMMODATION ?

• Directly with the owners

Ask for a rental contract in duplicate. Each one should be signed by the owner and the tenant. Also ask for a description of the accommodation and an inventory. These will be required in the event of legal dispute.

The charges (water, electricity, gas...) are often included in the prices: check it with the owner and ask for details.

Booking is definitive once a deposit has been paid (usually 25% of the amount of the rental). The owner has the right to ask for a refundable deposit. The amount of it is not regulated. It will be reimbursed, following deduction for any damages or losses you may have caused and which have been noted in agreement with the owner.

You may contact the tourist office for any information or advice, or to be sure of the availability of accommodation with private owners.

• DIRECT BOOKINGS

The tourist office can make a booking for you in Baretous valley (either for a gîte, flat, guest-house or hôtel room) or la Pierre Saint-Martin winter resort (flats).

How to book ?

By phone, or by mail, our tourist office staff will help you choose the accommodation best suited to your needs.

If you wish you can do your own booking on : www.bearn-paysbasque.com
You have ten days after making a preliminary booking (during which period you will receive a detailed description of the accommodation and a booking contract), in which to return the signed contract and a deposit to confirm your booking.

Optional cancellation insurance will be offered to you. Charges for booking are €15 (no charges for weekend bookings). French holiday vouchers may be accepted in payment.

Contact numbers : 00 33 (0)5 59 88 95 38 or info@valleedebaretous.com
00 33 (0)5 59 66 20 09 or info@lapierrestmartin.com

Tourist tax

This tax is included in the price of each accommodation.

Prefectoral Classification of furnished accommodation for tourists. Each furnished accommodation shown in this guide has received a visit for classification purposes. The Prefectoral classification of furnished accommodation for tourists establishes a star rating (1 to 5 *) according to the level of the facilities and the comfort of the accommodation.

The Clévacances Label is a quality tourist label that corresponds to strict standards of comfort and provides a key rating (1 to 5 keys). Accommodation displaying the label is in accordance with the "Clévacances" national quality charter.

The Gîtes de France tourist Label provides a rating system using "ears of corn" (1 to 5 ears of corn). Accommodation displaying this label is in accordance with the "Gîtes de France" national quality charter.

The Fnotsi referential :

On the initiative of National Federation of Tourist Offices, it guarantees that the " Bed and Breakfast " provides a number of criteria related to comfort, hygiene and safety, following the visit of a technician from the local tourist office.

You were satisfied or dissatisfied with your accommodation or with your stay, the tourist office holds at your disposal a form of appreciation.

Dates of the various periods :

Week winter : from December 17th, 2011 till May 7th, 2012

Weeks the other seasons : from May 7th, till August 27th, 2012

¿CÓMO RESERVAR SU ALOJAMIENTO?

• En directo con los propietarios :

Exija un contrato de alquiler en doble ejemplar. Cada ejemplar debe ser firmado por el propietario y el inquilino. Solicite también un informe descriptivo y un inventario. En caso de litigio, estos últimos le serán requeridos.

Los gastos (agua, luz, gas...) suelen estar incluidos en los precios : confírmelo con el propietario y solicite el detalle. La reserva sólo será definitiva después de pagar una señal (habitualmente el 25% del importe total del alquiler). El propietario está en su derecho de exigirle una fianza; el importe de ésta no ha sido fijado por ley. Esta fianza le será devuelta, una vez deducidos los posibles daños o pérdidas causados por usted y observados de conformidad con el propietario.

Puede ponerse en contacto con la oficina de turismo que le informará sobre las disponibilidades de los alojamientos entre particulares y que podrá informarle de la mejor manera.

• RESERVA EN DIRECTO

La oficina de turismo le propone reservar directamente su alojamiento en el valle de Barétous (albergue, apartamento, casa rural, hotel), y en la Pierre Saint-Martin (apartamentos).

¿Cómo reservar?

Por teléfono, o por e-mail, el personal cualificado le ayudará a escoger y reservar directamente el alojamiento que mejor se adapte a sus características.

Por internet : reserve directamente su alojamiento en la página web www.bearn-paysbasque.com

Consejos prácticos : al elegir el alojamiento tendrá una opción de reserva válida para 10 días, período durante el cual recibirá descripción detallada del alojamiento y un contrato de alquiler ; la recepción del contrato y de la señal confirma la reserva.

Existe la posibilidad de contratar un seguro de anulación. Gastos de transmisión 15 € (no se cobran gastos para los fines de semana). Se aceptan cheques vacaciones.

Contactos : 00 33 559 88 95 38 o info@valleedebaretous.com
00 33 559 66 20 09 o info@lapierrestmartin.com

Impuesto sobre la estancia

Este impuesto es incluido en el importe del alquiler de cada alojamiento.

Clasificación Prefectoral de los apartamentos amueblados de turismo
Todos los apartamentos amueblados presentados en esta guía han sido objeto de una visita de clasificación. La clasificación prefectoral de los apartamentos amueblados de turismo establece categorías en forma de estrellas (1 a 5 *), según el nivel de equipamiento y confort del alojamiento.

El distintivo Clevacances es un distintivo turístico de calidad, que responde a normas estrictas de confort y propone una clasificación en llaves (1 a 5 llaves). Los alojamientos que gozan de este distintivo están conformes con la carta nacional de calidad Clévances.

El distintivo Gîtes de France propone una clasificación en “ espigas ” (1 a 5 espigas). Los alojamientos que gozan de este distintivo están conformes con la carta nacional de calidad “Gîtes de France”.

La referencia Fnotsi :

Por iniciativa de la Federación Nacional de Oficinas de Turismo y Sindicatos de Iniciativa, la visita de un técnico de la oficina de turismo de la región acredita que las habitaciones de huéspedes garantizan cierto número de criterios ligados al confort, la higiene y la seguridad.

Han sido satisfechos o poco satisfechos por su alojamiento o por su estancia, la oficina de turismo tiene a su disposición una ficha de apreciación.

Fechas de los diferentes períodos :

Semana invierno : del 17 de diciembre 2011 al 7 de mayo 2012
Semanas otros períodos : del 7 de mayo al 27 de agosto 2012

Hôtel** et Bistrot de l'Ours

Village : ARETTE

Anne-Cécile Banos
8, place de l'Eglise
05.59.88.90.78
contact@hoteldelours.fr - www.hoteldelours.com
Fermeture annuelle en novembre

Tarifs 2012	
Chambre single	45 €
Chambre double	55 €
Chambre twin	59 €
Chambre triple	75 €
Pers. suppl.	15 €
Petit déjeuner	7 €
Menu	16 €
1/2 pension/pers./base chb double	50 €



Au cœur du village d'Arrette, aux portes du Pays Basque et de l'Espagne, l'Hôtel de l'Ours vous propose 15 chambres équipées d'une télévision et du double vitrage. Les salles de bain disposent toutes de douche ou de baignoire. Les petits déjeuners sont servis côté jardin, sous forme de buffet garni.

Durant l'été, vous serez à proximité des animations proposées dans le village : parties de pelote basque, visite du moulin mais aussi près des départs de randonnées pédestres ou VTT. Durant l'hiver, vous serez à mi-chemin entre la Pierre-Saint-Martin et la ravissante station d'Issarbe pour la pratique du ski de fond, de la raquette ou de chiens de traîneaux.

L'hôtel est également partenaire de la Fédération Française de Cyclotourisme : il est idéalement situé sur la traversée des Pyrénées et près de nombreux cols mythiques (Marie-Blanque, Tourmalet, Pierre Saint-Martin). Les motards sont aussi les bienvenus !

Capacité totale d'accueil : 36 personnes.

Téléphone, téléviseur, double vitrage. Parking privé, local matériel fermé, jardin, terrasse, bar. WI FI disponible et gratuit au bar pour les clients de l'hôtel.

Animaux admis (supplément 6€). Hôtel non fumeur

Groupes et chèques vacances acceptés - Recommandé par les guides Michelin, Petit Futé, le Routard et Lonely Planet. Assistance technique pour les cyclos.



Hôtel** le Pic d'Anie (Nouvelle Direction)

Station : LA PIERRE SAINT-MARTIN

05.59.66.00.05 - Fax : 05.59.66.05.88
Port : 06.30.83.59.47 - hotel.lapierre@yahoo.fr
http://hoteldupicdanie.lapierrestmartin.com
Ouvert du 25 Novembre 2011 au 9 Avril 2012

Tarifs 2012	
Chambre 1 pers.	à partir de 62 €
Chambre 2 pers.	à partir de 92 €
Chambre 3 pers.	à partir de 102 €
Chambre 4 pers.	à partir de 122 €
Lit supplémentaire enfant	15€/jour
Petit déjeuner	8 €
1/2 Pension (pt-déj + 1 repas)	25€/pers./jour
Enfant - de 12 ans	15€/pers./jour
Pension complète (pt-déj + 2 repas)	38€/pers./jour
Enfant - de 12 ans	21€/pers./jour

Possibilité de "panier-repas" pour les départs de ski à la journée sur réservation.
Possibilité de prendre vos repas à la carte au restaurant de l'hôtel (hors pension)

Hôtel **situé au cœur de la station face au nouvel espace débutant, accès skis aux pieds.

NOUVEAUTES : Dynamique et accueillante, la toute nouvelle équipe vous reçoit dans une ambiance familiale et chaleureuse. Retrouvez le bar, les salons, la brasserie le midi et le restaurant avec ses nombreuses spécialités le soir, la terrasse et le solarium. Zone de déchargement des bagages à la porte de l'hôtel.

Télévision, double-vitrage, petits animaux admis sous réserve d'acceptation à la réservation (5€/jour). Local pour entreposer vos skis et vos tenues, accès wifi gratuit, activités pour enfants et familles, soirées musicales guitare/chant.

Espace Privilegé

Pour toujours moins d'attente et plus de confort :

- Prenez vos forfaits à l'hôtel, 5% de remise !
- Louez vos skis chez notre partenaire Loca-Ski, 20% de remise et flexibilité d'accès.

Réorganisation totale de l'hôtel et de son fonctionnement, consultez régulièrement notre site pour constater les évolutions et les nouvelles offres.

Chèques Vacances acceptés.



Camping Barétous-Pyrénées***

Village : ARAMITS

Sylvie DRAPEAU
 Quartier Ripaude
 05.59.34.12.21
 contact@camping-pyrenees.com
 www.camping-pyrenees.com

Location semaine :
Mobil-home 4/5 pers. : 310 € à 585 €
Bungalow toilé 5 pers. : 220 € à 420 €
Chalet bois 5 pers. : 305 € à 675 €

Locatif ouvert du 3 déc 2011 au 27 oct 2012
Camping ouvert du 18 févr au 27 oct 2012



Calme et serein, à l'ombre des grands chênes, le camping Barétous-Pyrénées, 3 étoiles, est une structure familiale à la qualité reconnue. Idéalement placé au coeur de la vallée, il est accolé au village d'Aramits que l'on rejoint à pied.

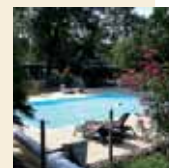
10 mobil-homes, 3 bungalows toilés, 11 chalets bois* et 33 emplacements, 2 sanitaires
 Camping adapté aux personnes à mobilité réduite - Animaux acceptés sous conditions
 Salon TV, bibliothèque, aire de jeux, épicerie BIO, laverie. Station vélo sur place (lavage, entretien, gonflage vélo) ; Accueil groupes hors saison

* Installés sur un espace à l'écart du camping, les 11 chalets forment un "village" indépendant et très calme. Vous avez accès bien sûr à tous les services de la structure : snack, piscine, jeux... Le confort du chalet est maximal avec des équipements de base comme la télévision ou le lave-vaisselle. Une chambre pour 2 personnes ainsi qu'une chambre équipée de 2 lits simples superposés et d'un 3^{ème} lit escamotable.

Les plus de l'été : piscine et pataugeoire chauffées, snack-bar, ateliers enfants (6-12 ans), initiation et découverte rando avec un accompagnateur montagne, location VTC et VTT.

Les plus de l'hiver : salon TV avec cheminée, 1 sanitaire chauffé. Vacances scolaires et week-end hiver : navette bus pour station de ski au départ du village.

Nouveauté : pour compléter votre séjour détente découvrez l'espace bien-être (sauna/hamman et SPA) en toute intimité (de 1 à 4 personnes maxi).



Camping du Pont de l'Arroue**

Village : ARETTE

Bernard GONZALEZ
 Route de Lanne
 06.86.00.13.95
 05.59.88.95.61
 bernard.gonzalez64@gmail.com

Ouvert de mai à octobre



Le camping du Pont de l'Arroue vous accueille dans un cadre de verdure bien fleuri, sur ses emplacements spacieux et bien exposés. Vous passerez un séjour agréable près de la montagne et à proximité des nombreuses animations proposées l'été dans le charmant village d'Arette.

16 emplacements tentes ou caravanes, 14 mobil-homes 4-5 personnes, 1 bungalow toilé 4 personnes. Laverie, boulodrome, barbecues, aire de jeux enfants, table de ping-pong.

Les plus du camping en été : pot d'accueil, soirées grillades et concours de pétanque.

Les animaux sont admis avec supplément (2€ en haute saison; 1€ en basse saison et sur présentation du carnet de vaccination), les chèques vacances sont acceptés

Tarifs 2011 :

Forfait de base 2 personnes (avec véhicule et électricité): 10.44 €/15.94 €/jour

Mobil-home 4/5 pers. :

Location mobil-home court séjour

300/390 €/semaine

90/120 €/2 nuits

130/170 €/3 nuits



VILLAGE DE VACANCES / AIRES DE STATIONNEMENT

EN VALLÉE DE BARÉTOUS / A LA PIERRE SAINT-MARTIN

Village de vacances « Les chalets de Houndaté »

Village :

LANNE EN BARETOUS

François-Xavier et Pauline de
Watrigant

Route de Barcus

05.59.34.66.38 / 06.08.03.50.04

Fax : 05.59.34.84.29

pauline@chalets-houndate.fr

www.chalets-houndate.fr

A 300 mètres du village de Lanne en Barétous, implantés sur un terrain verdoyant de 2 hectares, bordé par un ruisseau poissonneux, les chalets de Houndaté "grand confort" deviendront vite votre base pour de multiples activités et loisirs.

Le village des chalets de Houndaté constitue un gîte de loisirs de 4, 7, 10 et 12 lits.

D'une capacité de 109 lits, répartis en 17 chalets spacieux, vous pourrez profiter d'une salle d'animation, salon avec cheminée, tennis, ping-pong, terrain de pétanque et de volley-ball, aire de jeux, location de VTT, barbecue, tables de pique-nique, laverie automatique.

Piscine municipale située à 400 mètres (ouverte l'été et les week-ends en juin) et accès wi-fi.

Possibilité de louer la salle d'animation pour réception (équipée pour la restauration).



Agrément Jeunesse et Sports



TARIFS 2012

Saison de ski	Semaine	4 places	7 places	10 places	12 places
du 17 décembre au 14 avril	Week-end*	441 € 147 €	497 € 167 €	558 € 183 €	625 € 193 €
Printemps	Semaine	328 €	369 €	416 €	456 €
Du 14 avril au 30 juin	Week-end*	120 €	136 €	151 €	166 €
Été	Semaine	544 €	615 €	676 €	717 €
Du 30 juin au 1 ^{er} septembre	Semaine	349 €	390 €	425 €	451 €
Septembre	Week-end*	151 €	171 €	187 €	197 €
Du 1 ^{er} au 29 septembre	Semaine	246 €	277 €	303 €	322 €
Automne	Week-end*	141 €	161 €	177 €	187 €
29 septembre au 17 décembre	*2 nuits				

Aire de camping-cars à la Pierre Saint-Martin



Les camping-caristes trouveront une aire de service de 40 places
Branchement électrique : 10 € pour 24h – L'hiver, possibilité de branchements en fin de matinée et en fin d'après-midi – Pas de réservation.



Aire de camping-cars à Arette



10 emplacements - Services gratuits sur place : aire de vidange et prise d'eau
Pas de possibilité de branchements.



CHAMBRES D'HÔTES

EN VALLÉE DE BARÉTOUS

L'Olivé de Haut

Village : ARAMITS

Henri et Nicole DUGOIS

Quartier Sans Pareil

Tél./fax : 05.59.34.61.18

00 33 632.69.49.36

dugois@club-internet.fr

www.olivedehaut.info

Cette maison de caractère vous offre le calme d'un superbe parc arboré.

Les chambres coquettes sont aménagées dans la maison de charme du propriétaire. Accueil chaleureux et vue panoramique.

Capacité d'accueil :

4 pers.

2 chambres

Parking privé, practice de golf, jardin, aire de jeux, grand parc, bibliothèque, local matériel, accès wifi



Prix de la nuit petit déjeuner inclus

1 à 2 pers. : 66 €

3 pers. : 95 €

Suite 4 personnes : 115 €

Supplément nuit unique : 10 €



de charme

9

Château de Porthos

Village : LANNE EN BARETOUS

Michèle CLUZANT-LAHER

Le Bourg

05.59.34.66.74

06.40.96.50.43

chateaudeporthos@hotmail.fr

www.chateau-de-porthos.com

Au coeur du village de Lanne en Barétous, le Château de Porthos vous ouvre ses portes dans une atmosphère paisible et authentique. Cette belle demeure (abbaye laïque) du XVII^e siècle vient d'être entièrement rénovée : Michèle ne manquera pas d'idées pour vous guider sur les nombreuses possibilités d'activités et loisirs à découvrir à proximité !

Capacité d'accueil : 10 pers. (lits suppl. possibles pour les enfants)

4 chambres, dont une suite familiale

Parking, grand parc, jardin, terrasse, local matériel, salle de jeux avec billard, aire de jeux, salon avec cheminée, bureau de lecture, salle de séminaire, accès Wi-Fi - Animaux de petites tailles admis avec accord du propriétaire



Prix de la nuit petit déjeuner inclus

1 pers. : 67/72 €

2 pers. : 77/88 €

Suite 4 pers. : 128/140 €

Personne supp. : 18 €

Menu (cuisine traditionnelle) : 24 €



de charme

Maison Rachou

Village : LANNE EN BARETOUS

Yannick et Evelyne MASERO

Tél./fax : 05.59.34.10.30

rachou948@orange.fr

www.gites64.com/maison-rachou

Prix de la nuit petit déjeuner inclus

1 pers. : 46 €

2 personnes : 50 €

Personne sup. : 15 €

Menu* : 20 €

*le soir (sur réservation) sauf le week-end - Cuisine familiale traditionnelle

Sur les hauteurs du paisible village de Lanne en Barétous, la Maison Rachou dispose de 5 chambres aménagées dans une ancienne grange restaurée, tout près de l'habitation de vos hôtes.

La Maison Rachou est une réelle invitation au calme et au repos, après une journée de randonnée ou de visite dans les alentours proches.

Capacité d'accueil :

10 pers. - 5 chambres (dont une en rez-de-chaussée qui dispose de tous les aménagements nécessaires pour l'accueil des personnes à mobilité réduite). Parking privé, jardin, terrasse, piscine.



Moulin du Val Rosé

Village : FEAS

Jean-Louis BERNASQUE

05.59.39.06.85

06.85.73.42.20

jeanlouisbernasque@wanadoo.fr

www.moulinduvalrose.com

Prix de la nuit petit déjeuner inclus

1 pers. : 42 €

2 pers. : 50 €

3 pers. : 66 €

Personne sup. : 16 €

Splendide moulin entièrement rénové, sur une propriété boisée de 2 hectares bordée par la rivière "Le Vert".

A l'étage, les deux chambres avec sanitaires privatifs sont aménagées avec goût.

(enduits muraux aux tons chauds)

Les petits-déjeuners conviviaux sont servis dans le séjour avec cheminée ou sur la terrasse ensoleillée.

Capacité d'accueil : 6 pers.

2 chambres Terrasse, parking privé, jardin, local matériel, bibliothèque, salle de séminaire, salle de jeux, accès Wifi

Ouvert du 1^{er} avril au 30 septembre



CHAMBRES D'HÔTES

EN VALLÉE DE BARÉTOUS

Lae de Haut

Village : ARAMITS

John et Margaret JOHNSON

05.59.34.63.42

margaret.johnson@wanadoo.fr

www.pyrenees-chambres.net

http://laedehaut.valleedebareτους.com

Prix de la nuit petit déjeuner inclus

1 pers. : 50 €

2 pers. : 62 €

3 pers. : 77 €

4 pers. : 92 €

Personne sup. : 15 €

Menu : 20 €



Classement : référentiel FNOTSI

Ces jeunes retraités anglais installés dans cette ancienne ferme ont rénové ou aménagé avec goût 4 chambres, dont 2 dans leur maison d'habitation et 2 dans un corps de bâtiment tout proche. Vous serez comblé par la vue panoramique qui cerce ce domaine. Confort et calme assurés.

Capacité d'accueil :

8 pers. - 4 chambres

Parking privé, piscine, jardin, terrasse, salle de jeux, salle de séminaire, bibliothèque, terrasse privée et salon de jardin pour les 2 chambres aménagées dans le corps de bâtiment.

Local matériel, garage vélos et motos, aire de jeux

Nouveautés : gymnasium, jeux d'intérieur (tennis de table, babyfoot, badminton). Location vélos. Accès WIFI



11

Chambre d'hôtes

Village : ANCE

Martine BERCAUD-SCHERTZINGER

Rue du Pont du vert

05.59.34.81.19

06.78.59.02.56

martinarts64@orange.fr

www.gites64.com/chambre-hotes-ance

Prix de la nuit petit déjeuner inclus

1 pers. : 49 €

2 pers. : 55 à 60 €

3 pers. : 65 €

4 pers. : 95 €

5 pers. : 110 €



Belle Béarnaise de 1809, ancienne auberge, avec un jardin, entrée indépendante et salon de jardin vous apporteront tout le confort et la tranquillité que vous souhaitez.

Aménagé à l'étage de la maison des propriétaires, cet espace familial de 55 m² est composé de 2 chambres (1 lit 2 pers., 3 lits 1 pers.) avec sanitaires (douche, lavabo, WC), reliées entre elles par une belle galerie.

Alain, passionné de pêche au saumon et truites, a pratiqué pendant 30 ans la pêche à la mouche en Béarn. L'agréable jardin rempli de belles essences est à 200m du Vert, cours d'eau poissonneux.

Martine se fera aussi un plaisir de vous montrer son atelier de peintures polychromes paysannes sur bois...

Capacité d'accueil :

5 personnes

2 chambres (1 lit 2 pers. 3 lits 1 pers) jardin bibliothèque, salon - TV et lecteur DVD

Animaux acceptés



Les 3 Baudets

Village : ISSOR

Werner et Véronique STICH
Maison Escoubès
Tél./Fax : 05.59.34.41.98
3baudets@wanadoo.fr
www.3baudets-pyrenees.com

Prix de la nuit petit déjeuner inclus
2 pers. : 70 à 75 €
3 pers. : 75 à 90 €
Suite 4 pers. : 90 à 140 €
Personne sup. : 15 €

Menu : A partir de 25 €



Classement : référentiel FNOTSI

Située en pleine nature, sur un domaine de 14 ha, avec vues imprenables sur la montagne et le charmant village d'Issor, l'Auberge des 3 Baudets est un havre de paix...

Soigneusement restaurée, cette ancienne ferme typiquement béarnaise, allie le charme d'hier avec tout le confort d'aujourd'hui. Parc, jardin, piscine, des chambres douces et spacieuses, une table savoureuse et copieuse, ici tout est généreux, la bonne humeur de mise et la détente obligatoire !

Capacité d'accueil :

10 personnes - 5 chambres
Parking privé, piscine commune, local matériel, accès wifi, salon avec cheminée, salle de jeux, jardin, terrasse, bibliothèque
Auberge sur place



La Posada Mariposa

Village : LANNE EN BARÉTOUS

Isabelle SANCHEZ
+33.6.10.86.27.25
+33.5.59.88.02.31
laposadamariposa@orange.fr
www.laposadamariposa.com

Prix de la nuit petit déjeuner inclus
1 pers : 45€
2 pers: 60 €
3 pers: 75 €
4 personnes: 90 €
5 personnes: 105 €

Repas
15 €/pers; 8€ pour les enfants -10ans
(entrée, plat, salade, fromage, dessert, vin)
Possibilité panier repas à emporter
½ pension et pension complète sur demande



Classement : référentiel FNOTSI

Au coeur du village de Lanne en Barétous, la Posada Mariposa vous attend pour vous proposer un dépaysement total, dans un environnement calme et naturel...Sur place vous apprécierez le calme ambiant de cette ancienne ferme restaurée, le chant des oiseaux et le tintement des clochettes des troupeaux voisins...

En été vous pourrez profiter d'une petite sieste en terrasse ou des baignades de soleil à la piscine du village (50m de la maison).

En hiver de belles balades en raquettes sous la neige, des randonnées et des super glissades en luges!

La salle à manger est l'endroit idéal pour partager les repas. La formule demi-pension vous est proposée. Nous pourrions poursuivre la soirée côté salon devant la cheminée Béarnaise où nous partagerons une petite tasse de thé et des moments exceptionnels de convivialité, de bonne humeur avec un des nombreux jeux de société ou un livre de notre bibliothèque mis à votre disposition.

Capacité d'accueil:

12 personnes- 3 chambres équipées d'un wc et d'une salle d'eau privée
Jardin, bibliothèque, animaux acceptés, salon avec TV



CHAMBRES D'HÔTES

EN VALLÉE DE BARÉTOUS

Domaine de l'Abbaye

Village : ARAMITS

Denis RIGAL

05.59.34.10.25

06.31.72.60.96

gite.abbaye@orange.fr

<http://www.gites64.com/hebergement-G413010>

Prix de la nuit petit déjeuner inclus

1 pers: 46€

2 pers: 50€

Personne sup: 15€

Menu: à partir de 20€



Classement: label Gîtes de France en cours

Sur un air de bodega... Halte idéale pour des randonneurs, sportifs ou amateurs de gastronomie locale.

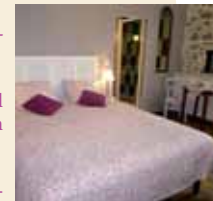
Denis, votre hôte, a le sens de l'accueil. Cuisinier, amateur de bons produits du terroir, il vous fera découvrir la gastronomie locale béarnaise et vous mettra en appétit avec son pimenton, apéritif à base de piment et Jurançon...

Avec sa cuisine de professionnel ouverte sur son bar au comptoir en zinc, vous vous sentirez l'âme festive dans cette ambiance de bodega. Vous serez surpris par les collections d'objets anciens qui ornent les vitrines de la pièce, témoignage de sa passion pour la brocante. La chambre aménagée à l'étage invite au repos, avec ses doux tons de gris. Halte idéale pour jeune couple, sportifs ou gastronomes. Possibilité panier pique-nique sur demande.

Capacité d'accueil :

2 personnes- 1 chambre

Parking privé, jardin, bibliothèque



Gîte de groupe de Barlanès - 20 personnes

Village : LANNE EN BARETOUS

Bernadette BURS
Quartier Barlanès
Tél./Fax : 05.59.34.68.13
06.87.51.99.02
burs.bernadette@wanadoo.fr
www.gitesvalleebaretous.com

TARIF 2012

12 € / nuit / pers.
(électricité en supplément)



Seul ou en groupe, vous serez les bienvenus dans ce gîte agréable, à proximité des sentiers pédestres et de la station d'altitude d'Issarbe. Bernadette et Pierre vous réservent un accueil naturellement chaleureux sur leur petite exploitation agricole.

Capacité d'accueil : 4 chambres :

1 chambre de 3 pers

2 chambres de 4/5 pers, 1 chambre de 7 pers

Parking privé, grand espace de verdure, cuisine équipée, salon TV, lave-linge, local rangement vélos

Les + du Gîte de Barlanès : animaux admis, barbecue, chèques vacances acceptés.

Agréments Jeunesse et Sports et Education Nationale
Accueil toute l'année (individuels, groupes, familles)
Formule d'hébergement : gestion libre, nuitée, semaine



Gîte le Larrayou - 30 personnes

Village : ISSOR

Yvan CASTAGNE
06.20.27.49.63
niminoak@wanadoo.fr
<http://gite-larrayou.valleedebaretous.com>

TARIF 2012

13 € / nuit / pers
(chauffage en supplément)



Cet hébergement spacieux dispose du confort et des équipements nécessaires à l'organisation de votre séjour. Vous profiterez aux beaux jours du bel espace de verdure et les amateurs de pêche pourront taquiner la truite dans « Le Lourdios » qui borde le gîte... Calme assuré.

7 chambres : 6 chambres équipées de 2 lits superposés, 1 chambre équipée de 3 lits superposés. Certaines chambres offrent une jolie vue sur les sommets environnants.

Parking privé, grand espace de verdure, terrasse, cuisine équipée, lave-linge, salle d'accueil très spacieuse et lumineuse

Les + du Gîte du Larrayou : animaux admis, draps fournis, barbecue, possibilité de louer uniquement la salle (réception, mariage, séminaire...)

Agrément Jeunesse et Sports
Accueil toute l'année (individuels, groupes)
Formule d'hébergement : gestion libre, nuitée, semaine, 1/2 pension, pension complète (sur réservation)



HÉBERGEMENTS COLLECTIFS

EN VALLÉE DE BARÉTOUS

Chalet Nelson Paillou - 50 personnes

Village : ARETTE

Etienne SALIN
Lieu dit La Mouline
05.40.54.70.40
Fax : 05.40.54.70.55
arette@aroeven-bordeaux.fr
www.colos-aroeven.fr

TARIFS 2011-2012

Minimum de 20 personnes

En semaine : 14 €/pers./nuit

Le week-end : 34 €/pers./2 nuits

Groupe scolaire : 25% de remise

Groupe +35pers. : 10% de remise

Cet hébergement d'une grande capacité d'accueil est idéal pour les groupes ou les classes. Située à 15km de la Station de la Pierre Saint-Martin pour le ski, il sera le point de départ de vos randonnées pédestres, raquettes ou VTT. Aux beaux jours, vous pourrez utiliser le fronton privé du chalet et durant l'hiver, les deux cheminées du gîte vous promettent de passer de chaleureuses soirées.

14 chambres de 2 à 4 personnes avec sanitaires communs.

Jardin, cuisine équipée, salle à manger avec TV et cheminée, grande salle de réunion ou foyer avec cheminée et table de ping-pong, matériel de réunion (paper board, projecteur diapos), local matériel fermé, buanderie

Les + du Chalet Nelson Paillou : draps de dessous, taies d'oreillers et couvertures fournis, un fronton de pelote basque privé, possibilité de garer un autocar, grande salle avec sono et jeux de société pour petits et grands. Chèques vacances acceptés.

Agrément Jeunesse et Sports et Education Nationale
Accueil toute l'année (groupes)
Formule d'hébergement : gestion libre, pension complète sur demande



15

Base Aventure PEP- 75 personnes

Village : ARETTE

Régis HUERTAS
27, Rue Marcel Loubens
05.59.88.90.95 - 06.30.55.84.74
Fax : 05.59.88.94.40
pep.arette@orange.fr
www.pep64.org

TARIFS 2012

Nuitée + petit-déjeuner

Adulte : 20 € - Enfant (-15 ans) : 16 €

1/2 pension

Adulte : 30 € - Enfant (-15 ans) : 23 €

Pension complète

Adulte : 39 € - Enfant (-15 ans) : 29 €

La Base Aventure PEP Arette est idéalement située au coeur du village d'Arette : à la fois dans un environnement calme et paisible, à proximité de nombreux départs de randonnées et à 23 km de la station de ski de la Pierre Saint-Martin.

18 chambres : 2 chambres pour 2 pers., 15 chambres pour 4 pers., 1 chambre pour 6 pers., 1 dortoir pour + de 7 pers.

Les + de la Base Aventure : Restauration de qualité - Animation soirée sur demande - Fronton de pelote à proximité - Un sanitaire complet pour 2 chambres - Ménage effectué tous les jours - Accès Wi-Fi - Sur demande, mise à disposition d'une salle+sono pour les soirées festives.

Agrément Jeunesse et Education Nationale
Accueil toute l'année* les week-ends à partir de 25 pers. minimum.
* sauf vacances de Noël et de février
Formule d'hébergement : nuitée, semaine, demi-pension,
pension complète, séjour à thème.



Le refuge Jeandel (19 personnes)

Quartier Massaré

64570 LA PIERRE SAINT-MARTIN

Tél./Fax : 05.59.66.14.46 ou 06.19.82.41.69

refugejeandel@orange.fr

www.refuge-jeandel.com

Responsable : M. HOURTICQ Jean

TARIFS 2012

Prix de la nuit (hiver) : 15 € /pers

Prix de la nuit (été) : 11.50 € /pers

1/2 pension été : 30 € /pers.

Pension complète été : 43.50 € /pers.



Le refuge est situé l'hiver en bordure des pistes de ski et l'été sur le sentier de grande randonnée qui relie l'Atlantique à la Méditerranée (GR10).

De la terrasse, le refuge offre une vue panoramique exceptionnelle à 360° sur les différents sommets de la chaîne. A l'intérieur, autour de la vaste cheminée, règne une ambiance chaleureuse et authentiquement montagnarde.

5 chambres : 1 chambre de 3 pers., 4 chambres de 4 pers.

Jardin/Parc, restaurant, bar, double vitrage.

Chèque déjeuner et Tickets restaurants acceptés en été.



Agrément Jeunesse et Sports et Label Randonnées Pyrénéennes

Accueil individuels, groupes, familles

Formule d'hébergement : gestion libre en hiver

Nuitée 1/2 pension ou pension complète de début mai à fin septembre

Chalet du Braca (49 personnes)

Lieu dit "Le Braca"

64570 LA PIERRE SAINT-MARTIN

05.59.88.90.61

agnes-tillous@orange.fr

www.cyclestillous.com

Responsable : M^{me} TILLOUS

TARIF 2012

12 € /pers/ nuit + EDF



Institution, club, groupe d'amis, famille... Constituez un groupe d'un minimum de 25 personnes par nuit et jusqu'à 49 et venez séjourner au chalet du Braca.

Il se trouve au pied des pistes de l'espace nordique pour la pratique du ski de fond et de la raquette et à 3 kilomètres de la station de ski alpin de la Pierre Saint-Martin.

Durant l'hiver, vous apprécierez sa spacieuse pièce de vie où trône une cheminée centrale double face.

8 chambres : 1 chambre de 2 pers., 2 chambres de 4 pers.

5 dortoirs de + de 7 pers.

Parking privé, salon, jardin, parc, local à skis (séchage matériel).

Chèques vacances acceptés.



Agréments Jeunesse et Sports et Education Nationale

Formule d'hébergement : gestion libre uniquement

HÉBERGEMENTS COLLECTIFS

A LA PIERRE SAINT-MARTIN

Refuge Ausone (30 personnes)

Village des chalets

64570 LA PIERRE
SAINT-MARTIN

Tél./Fax : 05.56.71.43.42 ou
06.59.32.89.16 ou 06.47.45.56.16
corpuserp@ yahoo.fr

<http://refugeausone.free.fr>

Responsable : M. BARRERE Christian

TARIFS 2012 par personne et par nuit

Vacances et Week-end

Entre 17 et 20 €

Hors Vacances

13 €

Chalet situé à la station de ski La Pierre Saint-Martin au coeur d'une forêt de pins, dans le village de chalets. Idéal pour les groupes et les particuliers.

Convient aussi aux familles désireuses de passer un beau séjour ou long week-end sur la neige au pied des pistes !!!

8 chambres : 2 chambres de 2 pers., 5 chambres de 4 pers., 1 chambre de 6 pers.

Salon, double vitrage, animaux admis



Formule d'hébergement : gestion libre

17

La Maison de la Vallée (40 personnes)

Village des chalets

64570 LA PIERRE
SAINT-MARTIN

Ligue de l'Enseignement /
Vacances Pour Tous

Tél. : 05.59.32.00.66

Tél. : 05.59.66.08.46

vpt64@laligue.org

<http://maison-de-la-vallee-ligue64.blogspot.com>

Responsable : La ligue de l'Enseignement
des Pyrénées-Atlantiques

Tarifs et devis personnalisés
sur simple demande.



Au pied des pistes pour le ski alpin. A proximité immédiate de l'espace nordique. Point de départ idéal pour la découverte du lapiaz calcaire du massif de la Pierre Saint-Martin mais également de la forêt toute proche.

Accueil de classes de découvertes et de séjours vacances pour enfants et adolescents. Possibilité d'encadrements d'activités de découverte du milieu et d'activités sportives (vt, escalade, spéléologie, ski alpin et de fond. Mise à disposition ou location du matériel). Mise à disposition de documents pédagogiques sur le milieu montagnard, la faune, la flore, la forêt, les rapaces, la neige et les avalanches, la géologie, le pastoralisme, la météo, le parc national des Pyrénées. Nous pouvons organiser votre acheminement à partir de la gare de Pau.

6 espaces couchages de 4 à 6 lits (Majoritairement en lits superposés) et 2 chambres doubles pour l'encadrement. Douches et sanitaires à l'étage. Coin salon avec cheminée, TV, une salle de classe ou d'activité, accès wifi. Chèques vacances acceptés.

Agréments Jeunesse et Sports et Education Nationale - Accueil toute l'année
Formule d'hébergement : pension complète, avec ou sans encadrement pour les séjours
classes de découvertes et séjours vacances. Gestion libre possible à certaines dates
pour groupes de plus de 30 personnes.



LA PIERRE IMMOBILIER

Bureau d'accueil station

Galerie commerciale
Résidence Super Arlas
64570 Arette

Agence LPI

8, Avenue de la Gare - BP 40025
64401 OLORON Ste MARIE Cédex
Tél. : 05 59 39 53 78
Fax : 05 59 39 93 43
www.immo-lapierre.com
contact@immo-lapierre.com



Possibilité de mini-séjour 3 ou 4 nuits pendant les vacances scolaires de Noël, Nouvel An et d'Hiver : nous consulter
Tous nos tarifs comprennent : assurance (annulation, assurance ski secours, responsabilité civile villégiature), électricité, eau et taxes de séjour. Nos prix peuvent varier suivant situation et confort des appartements.
Ne sont pas inclus : Frais de dossier 22 € TTC/contrat, Location de draps.
Dépôt de garantie : 200 € restitué sous 15 jours après contrôle.
Réduction : Location matériel ski -10% au magasin Intersport Ski Shop.
Chèques Vacances et Carte Bleue acceptés.



Type	SEMAINE				Hors Noël, Nouvel An et Vacances hiver			ETE 2012
	Du début saison au 17/12/2011 Du 02/01/2012 au 11/02/2012 Du 10/03/2012 à fin de saison	Noël	Nouvel An	VACANCES SCOLAIRES FRANCAISES HIVER Du 11/02/2012 au 10/03/2012	Forfait Week-end Du vendredi soir au lundi matin	Mini-séjour 3 nuits	Mini-séjour 4 nuits	Semaine
Studio 2 places 2*	267 € à 318 €	342 € à 409 €	387 € à 463 €	413 € à 620 €	155 € à 166 €	185 € à 198 €	218 € à 232 €	214 € à 238 €
Studio 4 places Vue Pistes	353 € à 382 €	442 € à 494 €	496 € à 556 €	571 € à 743 €	195 € à 224 €	225 € à 271 €	263 € à 323 €	264 € à 295 €
Studio 4 places (autres)	326 €	412 €	463 €	529 € à 617 €	177 €	207 €	241 €	242 €
Studio 5 places Vue Pistes 2*	382 €	494 €	556 €	643 € à 743 €	224 €	271 €	323 €	295 €
Studio 6 places	407 € à 456 €	529 € à 581 €	594 € à 652 €	667 € à 859 €	229 € à 264 €	274 € à 314 €	323 € à 374 €	315 € à 367 €
T2/Duplex 6 places Vues Pistes	456 € à 560 €	581 € à 673 €	652 € à 757 €	743 € à 1009 €	264 € à 309 €	314 € à 380 €	374 € à 452 €	367 € à 392 €
Chalet 6 places	645 €	733 €	807 €	827 € à 952 €	278 €	352 €	409 €	549 €

FONCIA ORANOVSKY



La Pierre Saint-Martin
64570 ARETTE
Tél. : 05 59 66 20 70
Fax. : 05 59 66 05 46
www.foncia-vacances.com
fonciavacances@wanadoo.fr



Semaine PROMO du 17 au 24 Déc (Appartement 2 – 4 et 6 Pers dans Résidence uniquement)

MINI SEJOURS à la carte (Se renseigner)

Le " Forfait en sus " comprend : Frais de dossier,

Taxe de séjour, EDF, Eau, Assurance

Garage : 50 €/semaine - Animal : 39 € - Draps ou Serviettes de toilette : 9 €/kit

Ménage : 50 € - Lit Bébé ou Chaise Haute : 20 € - Non fournis : Produits ménagers

Caution : 300 € restituée sous 8 jours après contrôle.

Vente de Forfaits Remontées Mécaniques (Se renseigner)

Chèques vacances et Carte Bleue acceptés

Cadeaux Flocons : Chez LOCCA SKI (Tél. 05 59 66 20 99) pour la location du matériel



Type	SEMAINE						WEEK-END Hors vacances scolaires 2 nuits = 3 nuits (Du vendredi au lundi)	ETE 2012		FORFAIT En sus
	15/11 au 17/12/11 02/01 au 11/02/12 10/03 à fin avril 12		17/12/11 au 02/01/12 (7 nuits)		11/02 au 10/03/12			SEMAINE		
	**	*	**	*	**	*	**	*		
CLASSEMENT										
2 pers	217 €	197€	318 €	298€	414 €	394€	162 € TTC	130€	110€	86 €
4 pers (Vue pistes)	280€	240€	472€	432€	632 €	592 €	207 € TTC	232€	192€	128 €
4 pers (Vue vallée)	260€	220€	452€	412€	612 €	572 €	207 € TTC	212€	172€	128 €
5/6 pers (Vue pistes)	364€	304€	586€	526€	776€	716€	269 € TTC	287€	227€	177 €
5/6 pers (Vue vallée)	344€	284€	566€	506€	756€	696€	269 € TTC	267€	207€	177 €
Appt dans Chalet ou Chalet 5/6 pers	575€	515€	730€	670€	925 €	865 €	Se renseigner	480€	420€	206 €
Appt dans Chalet ou Chalet 8 pers	700€	620€	890€	830€	1116 €	1056 €		580€	540€	260 €
Chalet 8/10 pers	800€	720€	1103€	1033€	1366 €	1286 €		670€	590€	283 €

Pour toute réservation d'une semaine effectuée à J-4 mois : - 10 %

2 personnes

Village : ARAMITS

M^{me} POURRILLOU
Route d'Arette
05.59.34.63.59
06.33.55.15.98
m.pourrillou@yahoo.fr



Appt (37 m²) dans maison

Semaine : 250/350 €
Tarif week-end pour 2 pers.
150 € (2 nuits)
200 € (3 nuits)



En attente de classement

Nbre de chambre : 1
Distance du village : 600 m

<http://bpbcm.resanetonline.com?Code=XIB236>

3 personnes

Village : ARAMITS

M^{me} PECOURT
Maison Bigué-Costes
Route de Lanne
05.59.34.10.33
06.70.14.14.11
location@pecourt64.com



Appt (32 m²) dans maison
Semaine: 180/210 €
(ouvert de mai à sept)
40 € (1 nuit)
80 € (2 nuits)
110 € (3 nuits)



Nbre de chambre : 1
Distance du village : 300 m

www.pecourt64.com

4 personnes

Village : LANNE EN BARETOUS

M^r ROUYET
05.59.34.11.82
06.75.08.72.26
henry.rouyet@sfr.fr



Maison mitoyenne (70 m²)

Semaine : 230/365 €
85 € (1 nuit)
125 € (2 nuits)
165 € (3 nuits)



Nbre de chambres : 2
Distance du village : 800 m

4 personnes

Village : ARAMITS

M^r M^{me} JOHNSON
Laë de Haut
05.59.34.63.42
06.30.46.74.75
margaret.johnson@wanadoo.fr



Appt (70 m²) dans maison

Semaine : 400/600 €
330 € (3 nuits)



Nbre de chambre : 1
Distance du village : 1 km

www.selfcatering-pyrenees.com

4 personnes

Village : ARAMITS

M^r BERNASQUE
Quartier Serreuilhe
05.59.39.06.85
06.85.73.42.20
jeanlouisbernasque@wanadoo.fr



Maison indépendante (80 m²)

Semaine : 220 / 420 €
130 € (2 nuits)
175 € (3 nuits)



Nbre de chambres : 3
Distance du village : 2 kms

www.moulinduvalrose.com

4 personnes

Village : ARETTE

M^r BOURDET
Maison Pélou
05.59.88.92.95
06.47.76.36.75



Maison (80 m²)

Semaine : 190 / 335 €
50 € (1 nuit)
80 € (2 nuits)
120 € (3 nuits)



Nbre de chambres : 2
Distance du village : 800 m

<http://gite-bourdet.valleeдебareto.us.com>

4 personnes

Village : LANNE EN BARETOUS

M^r ALTHAPE
Camborde
06.07.96.53.47
loualt@hotmail.fr

Appt (100 m²) dans maison

Semaine: 280/ 450 €
100€ (1 nuit)
200 € (2 nuits)
280 € (3 nuits)



Nbre de chambres : 3
Distance du village : dans le bourg

4 personnes

Village : FEAS

M^r LARRICQ
Chemin Sainte-Vigne
05.59.36.01.98
jeanmilarricq@wanadoo.fr

Maison indépendante (35 m²)

Semaine: 260/300 €
50 € (1 nuit)
90 € (2 nuits)
130 € (3 nuits)



Nbre de chambre : 1
Distance du village : 1 km

4 personnes

Village : FEAS

M^r ARTAXET
La Grangette Chemin de Bordis
05.59.36.08.19
06.31.07.71.79
artaxet.gerard@gmail.com

Maison mitoyenne (70 m²)

Semaine : 200/290 €
50 € (1 nuit)
90 € (2 nuits)
130 € (3 nuits)



Nbre de chambres : 1+1 mezz.
Distance du village : 1 km

www.gite-lagrangette.fr

4 personnes

Village : ARAMITS

M^r CARRASSOUMET
Route de Lanne
05.59.34.11.71

Appt (54 m²) dans maison

Semaine: 260/290 €
70 € (1 nuit)
110 € (2 nuits)
150 € (3 nuits)



Nbre de chambres : 2
Distance du village : 500 m

4 personnes

Village : ARETTE

M^r PEINGS
La Mouline
05.59.88.93.42
06.84.86.24.60

Maison indépendante (60 m²)

Semaine : 205/270 €
90 € (2 nuits)
120 € (3 nuits)



Nbre de chambres : 2
Distance du village : 6 km

<http://gite-peings.valleedebareto.us.com>

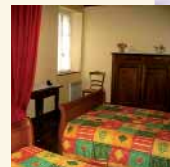
4 personnes

Village : ARETTE

M^{me} HUM
Quartier Bihoueyt
05.59.88.92.51

Appt (47 m²) dans maison

Semaine: 220/285 €
115 € (2 nuits)
155 € (3 nuits)



Nbre de chambres : 1+1 coin couchage
Distance du village : 2 kms

<http://gite-hum.valleedebareto.us.com>



4 personnes

Village : ARETTE

M^{me} LESTELLE
Quartier Bihoueyt
05.59.88.93.52

Appt (45 m²) dans maison

Semaine : 180/240 €
42 € (1 nuit)
80/90 € (2 nuits)
110/125 € (3 nuits)



Nbre de chambre : 1
Distance du village : 1.5 km

4 personnes

Village : ARETTE

M^{me} SALIES
Rue du Virgou
05.59.88.91.25

Maison indépendante (60 m²)

Semaine : 180/280 €
110 € (2 nuits)
145 € (3 nuits)



Nbre de chambres : 2
Distance du village : 200 m

4 personnes

Village : ARETTE

M^{me} CASABONNE
67, Rue Marcel Loubens
05.59.88.92.19
06.88.19.86.84

Appt (54 m²) dans maison

Semaine: 190/280 €
120 € (2 nuits)
150 € (3 nuits)



Nbre de chambres : 2
Distance du village : 300 m

<http://gite-casabonne-rue.valleeдебaretous.com>

4 personnes

Village : LANNE EN BARETOUS

M^{me} ESCARY
Quartier Barlanès
05.59.34.64.31

Maison indépendante type chalet (50 m²)

Semaine : 180/250 €
46 € (1 nuit)
84 € (2 nuits)
120 € (3 nuits)



Nbre de chambres : 2
Distance du village : 2, 5 km

4 personnes

Village : ARAMITS

GÎTE LAFON
Quartier Sans Pareil
Centrale de réservation
Office de tourisme
05.59.88.95.38

Appt (49 m²) dans maison

Semaine : 250/295 €
90 € (2 nuits)
130 € (3 nuits)



Nbre de chambres : 2
Distance du village : 2 kms

<http://bpbcm.resanetonline.com?Code=XIB203>

5 personnes

Village : ARAMITS

M^{me} POURRILLOU
Route d'Arette
05.59.34.63.59
06.33.55.15.98
m.pourrillou@yahoo.fr

Appt (80 m²) dans maison

Semaine : 350/480 €
Tarif week-end pour 4 pers. :
175 € (2 nuits)
255 € (3 nuits)



Nbre de chambres : 2
Distance du village : 600 m

<http://bpbcm.resanetonline.com?Code=XIB235>

6 personnes

Village : LANNE EN BARETOUS

M^r FONDEVILLE
Route d'Ayduc
06.09.35.38.02
michel.fondeville@orange.fr



Maison indépendante (70 m²)

Semaine : 335/475 €
Week-end : non



★★★★ Nbre de chambres : 3
Distance du village : 500 m

6 personnes

Village : ARAMITS

M^{me} CAPDEBOSQ
Quartier Ripaude
05.59.34.62.90
06.83.72.95.93
ch.capdeboscq@wanadoo.fr



Maison indépendante (80 m²)

Semaine: 300/460 €
Week-end: non



★★★★ Nbre de chambres : 3
Distance du village : 500 m

<http://gite-capdeboscq.valleedebaretous.com>

6 personnes

Village : LANNE EN BARETOUS

M^{me} BURS
Quartier Barlanès
05.59.34.68.13
06.87.51.99.02
burs.bernadette@wanadoo.fr



Maison indépendante type chalet (80 m²)

Semaine : 150/400 €
80 € (1 nuit)
100 € (2 nuits)
120 € (3 nuits)



★★★ Nbre de chambres : 4
Distance du village : 2,5 km

www.gitesvalleebaretous.com

6 personnes

Village : ARAMITS

M^r DUGOIS
L'Olivé de Haut
05.59.34.61.18
06.32.69.49.36
dugois@club-internet.fr



Maison indépendante (120 m²)

Semaine: 275/550 €
140 € (1 nuit)
170 € (2 nuits)
210 € (3 nuits)



★★★★ Nbre de chambres : 3
Distance du village : 1,5 km

www.olivedehaut.info

6 personnes

Village : ARAMITS

GÎTE MOULY
Office de tourisme
Centrale de réservation
05.59.88.95.38



Maison mitoyenne (75 m²)

Semaine: 300/380 €
Week-end : non



★★★ Nbre de chambres : 2
Distance du village : dans le bourg

<http://bpbcm.resanetonline.com?Code=XIB219>

6 personnes

Village : ANCE

M^r RANGOLE
La Bergerie
05.59.34.63.24
06.79.27.54.70
marie-dominique.rangole@wanadoo.fr



Maison mitoyenne (120 m²)

Semaine: 300/450 €
120 € (1 nuit)
180 € (2 nuits)
230 € (3 nuits)



★★★ Nbre de chambres : 2 + mezz.
Distance du village : 4 km





6 personnes

Village : LANNE EN BARETOUS

M^{me} CASAUX

Le Bourg

05.59.63.44.71

06.25.14.85.62

Maison indépendante (90 m²)

Semaine: 300/410 €

Week-end: non



poêle à bois



Nbre de chambres : 3
Distance du village : 200 m

<http://gite-casaux.valleedebareτους.com>

8 personnes

Village : ARAMITS

M^r JOHNSON

Laë de Haut

05.59.34.63.42

06.30.46.74.75

margaret.johnson@wanadoo.fr

Appt (150 m²) dans maison

Semaine : 600/800 €

400 € (3 nuits)



coll



Nbre de chambres : 3
Distance du village : 1 km

www.selfcatering-pyrenees.com

6 personnes

Village : ARAMITS

GÎTE LOUIS

Maison Bigué

Centrale de réservation

Office de tourisme

05.59.88.95.38

Appt (100 m²) dans maison

Semaine : 300/370 €

135 € (2 nuits)

180 € (3 nuits)



Nbre de chambres : 3
Distance du village : 3 km

<http://bpbcm.resanetonline.com?Code=XIB202>

8 personnes

Village : ARAMITS

M^r CAUX-TICHADOU

Gîte Gourroure

05.59.34.10.43

06.07.59.81.76

bea.tichadou@laposte.net

Maison indépendante (100 m²)

Semaine: 400/480 €

120 € (1 nuit)

180 € (2 nuits)

230 € (3 nuits)



petit



Nbre de chambres : 2+coin couchage
Distance du village : 2,8 km

<http://gite-caux.valleedebareτους.com>

8 personnes

Village : ARAMITS

M^r RIGAL

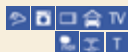
Route de la Pierre St-Martin

05.59.34.10.25

06.31.72.60.96

gite.abbaye@orange.fr

Maison indépendante (140 m²)



Semaine: 320/470 €
100 € (1 nuit)
160 € (2 nuits)
215 € (3 nuits)



Nbre de chambres : 3
 Distance du village : 300 m

<http://gite-rigal.valleedebareτους.com>

10 personnes

Village : ARETTE

M^{me} ESCARAIN

Route d'Issor

05.59.88.92.41

marie-paule.escarain@wanadoo.fr

Maison indépendante (200 m²)



Semaine : 410/750 €
160 € (1 nuit)
250 € (2 nuits)
320 € (3 nuits)



Nbre de chambres : 4
 Distance du village : 4 km

<http://escarain.chez.com>

15 personnes

Village : FEAS

M^r LOUIT

Chemin de Boulau

05.59.36.14.02

06.26.26.91.58

gite.feas@cegetel.net

Réservation possible au

05.59.88.95.38

info@valleedebareτους.com



Maison indépendante (280 m²)
Semaine: 590/860 €
390 € (1 nuit)
430 € (2 nuits)
520 € (3 nuits)



Nbre de chambres : 5
 Distance du village : 1,5 km

www.gite-feas.com



N°128 - Résidence Mahourat**Studio 2 pers.**M^r FERRIN

05.56.67.25.33

06.80.63.80.08

bernard.ferrin@sfr.fr

**Hiver****Semaine : 220/354 €****2 nuits : 120 €****3 nuits : 145 €****Autres saisons****Semaine : 120/180 €**Superficie : 12 m²

Etage : 9

Vue sur vallée

N° 602 Résidence Myrtilles**Studio 2 pers.**M^r PONS

05.56.08.42.93

06.84.28.25.28

jacquespons@sfr.fr

**Hiver****Semaine : 195/355 €****1 nuit : 75 €****2 nuits : 110 €****3 nuits : 145 €****Autres saisons****Semaine : 150 €**Superficie : 16 m²

Etage : 6

Vue sur chalets

<http://studio2-pons.lapierrestmartin.com>**N°502 Résidence Myrtilles****Studio 2 pers.**

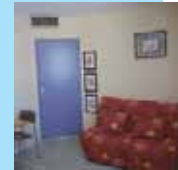
Office de tourisme

Centrale de réservation

05.59.66.20.09

STUDIO MAGOT

info@lapierrestmartin.com

**Hiver****Semaine : 210/370 €****2 nuits : 120 €****3 nuits : 150 €****Autres saisons****Semaine : 130/190 €**Superficie : 16 m²

Etage : 5

Vue sur chalets

<http://bpbcm.resanetonline.com?Code=XIB205>**N° 409 Résidence Oursons II****Studio 3 pers.**M^r PETITPAS

05.56.07.13.37

jeanloup_petitpas@hotmail.com

**Hiver****Semaine : 200/460 €****1 nuit : 60 €****2 nuits : 100 €****3 nuits : 150 €****Autres saisons****Semaine : 130/150 €**Superficie : 20 m²

Etage : 4

Vue sur chalets

N° 303 Résidence Oursons II**Studio 4 pers.**M^r BARATS

05.59.88.91.68

veroniquebarats@wanadoo.fr

**Hiver****Semaine : 250/500 €****1 nuit : 80 €****2 nuits : 120 €****3 nuits : 150 €****Autres saisons****Semaine : 120/160 €**Superficie : 20 m²

Etage : 3

Vue sur vallée

<http://studio-barats.lapierrestmartin.com>**N° 102 Résidence Pescamou****Studio 4 pers.**M^r MARTINEZ

05.59.20.80.97

06.84.57.69.61

gabycuzinr@yahoo.es

**Hiver****Semaine : 300/650 €****Week-end hiver : non****Autres saisons****Semaine : 150/230 €**Superficie : 23 m²

Etage : 7

Vue sur pistes

<http://studio-pourailly.lapierrestmartin.com>

N° 166 Résidence Arlas

Studio 4 pers.

M^r SEGUINOTTE
05.59.02.40.01
06.85.25.03.48
05.59.30.15.65 (hb)
seguinotte.mic@wanadoo.fr



Hiver

Semaine : 290/550 €
2 nuits : 120 €
3 nuits : 150 €

Autres saisons

Semaine : 180/220 €



Superficie : 23 m²
Etage : 5
Vue sur pistes

<http://studio-seguinotte.lapierrestmartin.com>

N° 79 Résidence Mahourat

Studio 4 pers.

M^{me} JOSSOMME
06.14.08.58.70
marlene.jossomme@laposte.net



Hiver

Semaine : 300/600 €
2 nuits : 150 €
3 nuits : 180 €

Autres saisons

Semaine : 180/220 €



Superficie : 22 m²
Etage : 5
Vue sur pistes

<http://studio-jossomme.lapierrestmartin.com>

N° 202 Résidence Oursons I

Studio 4 pers.

M^r MENENDEZ
05.56.67.03.23 (hr)
06.74.10.28.16
manu.menendez@free.fr



Hiver

Semaine : 250/500 €
1 nuit : 80 €
2 nuits : 120 €
3 nuits : 150 €

Autres saisons

Semaine : 120/160 €



Superficie : 18 m²
Etage : 2
Vue sur vallée

<http://studio-menendez.lapierrestmartin.com>

N° 306 Résidence Oursons I

Studio 4 pers.

M^r SARTOLOU
05.59.65.86.21
06.10.45.21.72
sartolou.g@wanadoo.fr



Hiver

Semaine : 250/500 €
2 nuits : 120 €
3 nuits : 150 €

Autres saisons

Semaine : 120/160 €



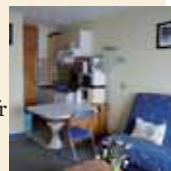
Superficie : 18 m²
Etage : 3
Vue sur chalets

<http://studio-sartolou.lapierrestmartin.com>

N° 165 Résidence Arlas

Studio 4 pers.

M^{me} GENAIN
05.56.68.05.54
06.70.16.56.99
06.08.67.61.35
jean-michel.genain@wanadoo.fr



Hiver

Semaine : 300/600 €
2 nuits : 150 €
3 nuits : 180 €

Autres saisons

Semaine : 180 €



Superficie : 23 m²
Etage : 5
Vue sur pistes

<http://studio-jossomme.lapierrestmartin.com>

N° 5 Résidence Boticotch

Studio 4 pers.

M^r BEZAT
05.58.75.14.70
06.08.40.44.63
boticotch5@hotmail.fr



Hiver

Semaine : 300/580 €
1 nuit : 90 €
2 nuits : 160 €
3 nuits : 200 €

Autres saisons

Semaine : 200 €



Superficie : 24 m²
Etage : RdC
Vue partielle sur pistes

<http://studio-bezat.lapierrestmartin.com>

N° 123 Résidence Mahourat

Studio 4 pers.

M^r FERRIN

05.56.67.25.33
06.80.63.80.08
bernard.ferrin@sfr.fr

Hiver

Semaine : 290/616 €

2 nuits : 150 €

3 nuits : 180 €

Autres saisons

Semaine : 220 €



Superficie : 22 m²
Etage : 9
Vue sur pistes

N° 121 Résidence Mahourat

Studio 4 pers.

M^r IZARD

05.56.21.30.85
06.85.36.59.35
06.71.95.92.52
izard.daniel@orange.fr

Hiver

Semaine : 300/640 €

2 nuits : 160 €

3 nuits : 190 €

Autres saisons

Semaine : 240 €



Superficie : 22 m²
Etage : 9
Vue sur pistes

<http://studio-izard.lapierrestmartin.com>

N° 122 Résidence Mahourat

Studio 4 pers.

M^r IZARD

05.56.21.30.85
06.85.36.59.35
06.71.95.92.52
izard.daniel@orange.fr

Hiver

Semaine : 300/640 €

2 nuits : 160 €

3 nuits : 190 €

Autres saisons

Semaine : 240 €



Superficie : 22 m²
Etage : 9
Vue sur pistes

<http://studio2-izard.lapierrestmartin.com>

N° 46 Résidence Massaré

Studio 4 pers.

M^r FRANCOIS

05.45.68.53.75
06.19.83.75.45
marieclaudefg@yahoo.fr

Hiver

Semaine : 320/530 €

Week-end hiver : non

Autres saisons

Semaine : 230 €



Superficie : 30 m²
Etage : 1
Vue sur pistes

N° 608 Résidence Myrtilles

Studio 4 pers.

M^r MONTAGUT

05.58.73.62.89
06.78.70.39.49
05.58.98.32.88

Hiver

Semaine : 250/530 €

1 nuit : 130 €

2 nuits : 130 €

3 nuits : 160 €

Autres saisons

Semaine : 150/180 €



Superficie : 23 m²
Etage : 6
Vue partielle sur pistes

<http://studio-montagut.lapierrestmartin.com>

N° 603 Résidence Myrtilles

Studio 4 pers.

M^r MONTAGUT

05.58.73.62.89
06.78.70.39.49
05.58.98.32.88

Hiver

Semaine : 250/530 €

1 nuit : 130 €

2 nuits : 130 €

3 nuits : 160 €

Autres saisons

Semaine : 150/180 €



Superficie : 23 m²
Etage : 6
Vue partielle sur pistes

<http://studio2-montagut.lapierrestmartin.com>

N° 208 Résidence Myrtilles

Studio 4 pers.

M^r PONS

05.56.08.42.93

06.84.28.25.28

jacquespons@sfr.fr



Hiver

Semaine : 240/545 €

1 nuit : 100 €

2 nuits : 140 €

3 nuits : 180 €

Autres saisons

Semaine : 180 €



Superficie : 25 m²

Etage : 2

Vue partielle sur pistes

<http://studio-pons.lapierrestmartin.com>

N° 708 Résidence Myrtilles

Studio 4 pers.

M^r SCARABELLO

05.56.76.84.51

06.19.14.37.90



Hiver

Semaine : 200/560 €

1 nuit : 100 €

2 nuits : 140 €

3 nuits : 180 €

Autres saisons

Semaine : 180/200 €



Superficie : 22 m²

Etage : 7

Vue partielle sur pistes

<http://studio-scarabello.lapierrestmartin.com>

N°808 Résidence Myrtilles

Studio 4 pers.

M^r QUIHILLIRY

05.59.28.61.14

06.87.76.48.26

christine.quihilliry@laposte.net



Hiver

Semaine : 220/540 €

2 nuits : 130 €

3 nuits : 160 €

Autres saisons

Semaine : 180/200 €



Superficie : 22 m²

Etage : 8

Vue partielle sur pistes

<http://studio-quihilliry.lapierrestmartin.com>

N° 204 Résidence Oursons I

Studio 4 pers.

M^r HOURTICQ

05.59.88.90.13

06.77.10.74.56

06.86.32.01.35

hourticq@club-internet.fr



Hiver

Semaine : 225/470 €

1 nuit : 70 €

2 nuits : 120 €

3 nuits : 160 €

Autres saisons

Semaine : 155 €



Superficie : 18 m²

Etage : 2

Vue sur la vallée

<http://studio-hourticq.lapierrestmartin.com>

N° 6 Résidence Oursons I

Studio 4 pers.

M^r BERT

05.56.72.32.87

nenetteb@orange.fr



Hiver

Semaine : 250/480 €

1 nuit : 65 €

2 nuits : 115 €

3 nuits : 170 €

Autres saisons

Semaine : 170 €



Superficie : 17 m²

Etage : RdC

Vue sur chalets

<http://studio-bert.lapierrestmartin.com>

N° 103 Résidence Oursons I

Studio 4 pers.

M^r BLANC

05.57.43.19.51

06.73.54.06.74

lucette.blanc@orange.fr



Hiver :

Semaine : 230/480 €

2 nuits : 125 €

3 nuits : 145 €

Autres saisons

Semaine : 165 €



Superficie : 18 m²

Etage : 1

Vue sur vallée

<http://studio-blanc.lapierrestmartin.com>

N° 302 Résidence Oursons I

Studio duplex 4 pers.

M^r BREVET
02.41.64.77.31
06.21.12.26.83
06.03.22.15.01
madeleine.brevet@sfr.fr



Hiver

Semaine : 300/560 €
2 nuits : 150 €
3 nuits : 180 €
Autres saisons
Semaine : 200 €



Superficie : 25 m²
Etage : 3
Vue sur la vallée

<http://studio-brevet.lapierrestmartin.com>

N° 1 Résidence Oursons I

Appartement 4 pers.

M^{me} POULET
05.46.74.34.00



Hiver

Semaine : 200/500 €
1 nuit : 100 €
2 nuits : 130 €
3 nuits : 150 €
Autres saisons
Semaine : 200 €



Nbre de chambre : 1
Superficie : 30 m²
Etage : RdC
Vue sur la vallée

N° 2 Résidence Oursons I

Studio 4 pers.

M^r LIMOUSY
05.53.81.24.35
06.98.06.17.85



Hiver

Semaine : 240/500 €
2 nuits : 122 €
3 nuits : 180 €
Autres saisons
Semaine : 170/235 €



Superficie : 18 m²
Etage : RdC
Vue sur la vallée

N°207 Résidence Oursons I

Studio 4 pers.

M^r MEHAULT
06.20.31.39.31
pierre.mehault@sfr.fr



Hiver

Semaine : 250/500 €
1 nuit : 80 €
2 nuits : 120 €
3 nuits : 150 €
Autres saisons
Semaine : 120/160 €



Superficie : 18 m²
Etage : 2
Vue sur les chalets

<http://studio-mehault.lapierrestmartin.com>

N° 203 Résidence Oursons I

Studio 4 pers.

M^r PEREZ
05.56.26.65.60
06.23.80.77.62
claude.perez.pizza@wanadoo.fr



Hiver

Semaine : 300/495 €
1 nuit : 95 €
2 nuits : 135 €
3 nuits : 180 €
Autres saisons
Semaine : 120/160 €



Superficie : 17 m²
Etage : 2
Vue sur la vallée

<http://studio-perez.lapierrestmartin.com>
localhostmartin.jimdo.com

N° 307 Résidence Oursons I

Studio 4 pers.

M^r SARTOLOU
05.59.65.86.21
06.10.45.21.72
sartolou.g@wanadoo.fr



Hiver

Semaine : 250/500 €
2 nuits : 120 €
3 nuits : 150 €
Autres saisons
Semaine : 120/160 €



Superficie : 18 m²
Etage : 3
Vue sur chalets

<http://studio2-sartolou.lapierrestmartin.com>

N° 505 Résidence Oursons II

Studio 4 pers.

M^r BEYRIS

M^{lle} LAVALLERY

05.56.60.33.64

06.62.79.14.49

beyrisfranck@aol.fr



Hiver

Semaine : 250/500 €

1 nuit : 80 €

2 nuits : 120 €

3 nuits : 160 €

Autres saisons

Semaine : 140/160 €



Superficie : 24 m²
Etage : 5
Vue sur chalets

<http://studio-beyris.lapierrestmartin.com>

N° 3 Résidence Oursons II

Studio 4 pers.

M^r DESCHAMPS

05.45.36.01.65

06.15.21.62.05

jannick.deschamps@wanadoo.fr



Hiver

Semaine : 240/500 €

1 nuit : 70 €

2 nuits : 130 €

3 nuits : 160 €

Autres saisons

Semaine : 160 €



Superficie : 21 m²
Etage : RdC
Vue sur la vallée

<http://studio-deschamps.lapierrestmartin.com>

N° 405 Résidence Oursons II

Studio 4 pers.

M^r GUEMENE

02.41.73.81.15

06.24.24.42.05

fguemene@yahoo.fr



Hiver

Semaine : 280/520 €

1 nuit : 90 €

2 nuits : 140 €

3 nuits : 180 €

Autres saisons

Semaine : 200/220 €



Superficie : 20 m²
Etage : 4
Vue sur chalets

<http://studio-guemene.lapierrestmartin.com>

N° 304 Résidence Oursons II

Studio 4 pers.

M^r HUOT

05.45.25.05.00

naele.evylan@orange.fr



Hiver

Semaine : 280/530 €

Week-end hiver : non

Autres saisons

Semaine : 230 €



Superficie : 20 m²
Etage : 3
Vue sur la vallée

<http://locat.stmartin.pagesperso-orange.fr/>

N° 507 Résidence Oursons II

Studio 4 pers.

M^r PERRON/M^{lle} SEVRAIN

05.57.70.40.26

06.62.84.83.05

fanticke@aol.com



Hiver

Semaine : 250/500 €

1 nuit : 80 €

2 nuits : 120 €

3 nuits : 165 €

Autres saisons

Semaine : 130/165 €



Superficie : 24 m²
Etage : 5
Vue sur chalets

<http://studio-perron.lapierrestmartin.com>

N° 410 Résidence Oursons II

Studio 4 pers.

M^r PROUTEAU

02.51.22.02.97

06.13.84.67.53

marylineprouteau@orange.fr



Hiver

Semaine : 270/520 €

1 nuit : 100 €

2 nuits : 140 €

3 nuits : 170 €

Autres saisons

Semaine : 140/180 €



Superficie : 20 m²
Etage : 4
Vue sur chalets

<http://studio-prouteau.lapierrestmartin.com>

N° 19 Résidence Plein Soleil

Studio 4 pers.

M^r MEUNIER

05.45.69.05.42
06.23.48.86.38
nad.meunier@orange.fr



Hiver

Semaine : 250/485 €
Week-end hiver : non
Autres saisons
Semaine : 170 €



Superficie : 19 m²
Etage : 2
Vue sur pistes

N°31 Résidence Séguitte

Appartement 4 pers.

M^{lle} BUCH

05.56.54.16.35
06.79.79.10.88
mikel.ange@orange.fr



Hiver

Semaine : 300/500 €
1 nuit : 80 €
2 nuits : 140 €
3 nuits : 160 €
Autres saisons
Semaine : 200 €



Superficie : 36 m²
Etage : 3
Vue sur chalets

N° 4 Résidence Séguitte

Appartement 4 pers.

M^r JAMIN

02.51.42.71.96 (après 18h)



Hiver

Semaine : 285/550 €
Week-end hiver : non
Autres saisons
Semaine: 180/240 €



Superficie : 33 m²
Etage : 1
Vue sur chalets

N° 10 Résidence Massaré

Studio 4 pers.

M^r PASCOUAU

06.76.35.62.51
b.pascouau@wanadoo.fr



Hiver

Semaine : 230/500 €
2 nuits : 150 €
3 nuits : 200 €
Autres saisons
Semaine : 150 €



Superficie : 20 m²
Etage : RdC
Vue sur pistes

N° 804 Résidence Myrtilles

Studio 4 pers.

M^{me} BARRAU

05.58.52.02.65
coco.barrau@wanadoo.fr



Hiver

Semaine : 260/500 €
2 nuits : 143 €
3 nuits : 168 €
Autres saisons
Semaine : 200/260 €



Superficie : 22 m²
Etage : 8
Vue partielle sur pistes

<http://studio-barrau.lapierrestmartin.com>

N° 404 Résidence Myrtilles

Studio 4 pers.

M^r GARON

05.59.21.28.06
06.19.93.19.35
nanastiti@neuf.fr



Hiver

Semaine : 250/520 €
1 nuit : 110 €
2 nuits : 130 €
Autres saisons
Semaine : 200 €



Superficie : 26 m²
Etage : 4
Vue partielle sur pistes et sur chalets

N° 803 Résidence Myrtilles

Studio 4 pers.

M^{me} LABORDE

06.61.20.87.53

l.labordecorinne@orange.fr



Hiver

Semaine : 280/550 €

1 nuit : 80 €

2 nuits : 140 €

3 nuits : 150 €

Autres saisons

Semaine : 200 €



Superficie : 24 m²
Etage : 8
Vue partielle sur pistes

N° 405 Résidence Myrtilles

Studio 4 pers.

M^{me} MARTINEAU

02.51.00.35.37

06.78.38.77.79



Hiver

Semaine : 240/500 €

1 nuit : 80 €

2 nuits : 140 €

3 nuits : 160 €

Autres saisons

Semaine : 180/200 €



Superficie : 22 m²
Etage : 4
Vue partielle sur pistes

<http://studio-martineau.lapierrestmartin.com>

N° 102 Résidence Oursons I

Studio 4 pers.

M^r MORERA

06.80.33.37.23



Hiver

Semaine : 240/490 €

1 nuit : 100 €

2 nuits : 120 €

3 nuits : 150 €

Autres saisons

Semaine : 160/180 €



Superficie : 18 m²
Etage : 1
Vue sur la vallée

N° 3 Résidence Oursons I

Studio 4 pers.

M^r GAULME

02.51.05.57.48



Hiver

Semaine : 220/430 €

2 nuits : 120 €

3 nuits : 150 €

Autres saisons

Semaine : 160 €



Superficie : 17 m²
Etage : RdC
Vue sur la vallée

N° 206 Résidence Oursons I

Studio 4 pers.

M^r PEREZ

05.56.26.65.60

06.23.80.77.62

claud.perez.pizza@wanadoo.fr



Hiver

Semaine : 300/495 €

1 nuit : 95 €

2 nuits : 135 €

3 nuits : 180 €

Autres saisons

Semaine : 120/160 €



Superficie : 17 m²
Etage : 2
Vue sur chalets

<http://studio2-perez.lapierrestmartin.com>
locastmartin.jimdo.com

N° 4 Résidence Oursons II

Studio 4 pers.

M^{me} MAILLOCHAUD

05.45.91.04.58

06.15.96.44.44

michelemaillochaud@yahoo.fr



Hiver

Semaine : 240/490 €

1 nuit : 65 €

2 nuits : 130 €

3 nuits : 160 €

Autres saisons

Semaine : 155/160 €



Superficie : 22 m²
Etage : RdC
Vue sur la vallée

<http://studio-maillochaud.lapierrestmartin.com>

N°502 Résidence Oursons II

Studio 4 pers.

M^r MIGNE

02.51.90.30.33

06.07.13.37.83

migne.dominique@wanadoo.fr



Hiver

Semaine : 250/520 €

1 nuit : 75€

2 nuits : 110€

3 nuits : 140€

Autres saisons

Semaine : 180 €

Superficie : 24 m²
Etage : 5
Vue sur vallée

En attente de classement



N° 112 Résidence Pescamou

Studio 4 pers.

M^r LAVERGNE

05.56.21.39.23

06.82.20.61.29



Hiver

Semaine : 250/540 €

2 nuits : 140 €

3 nuits : 160 €

Autres saisons

Semaine : 200 €

Superficie : 24 m²
Etage : 8
Vue sur pistes



www.lapierre-diamantblanc.skyblog.com

N° 28 Résidence Plein Soleil

Studio 4 pers.

M^{me} CAPDEPONT

05.57.74.10.47

06.15.48.60.52



Hiver

Semaine : 240/550 €

Week-end hiver : non

Autres saisons

Semaine : 200 €

Superficie : 25 m²
Etage : 3
Vue sur pistes



N° 33 Résidence Plein Soleil

Studio 4 pers.

M^{me} RABAUD

05.46.01.08.36

06.11.42.47.99

sylviane.rabaud@gmail.com



Hiver :

Semaine : 270/490 €

Week-end hiver : non

Autres saisons

Semaine : 200/230 €

Superficie : 20 m²
Etage : 3
Vue sur chalets



N° 28 Résidence Arlas

Appartement 5 pers.

M^r TRUPIN

05.56.78.30.92

06.85.53.03.50

fantasmagic@gmail.com



Hiver

Semaine : 450/750 €

3 nuits : 300 €

Autres saisons

Semaine : 300 €

Superficie : 45 m²
Etage : 5
Vue sur pistes
Nbre de chambre : 1



En attente de classement

<http://appartement-trupin.lapierrestmartin.com>

N° 201 Résidence Oursons II

Appartement 5 pers.

M^r LAFON

09.66.82.05.78

06.80.10.64.75

gerard.lafon0009@orange.fr



Hiver

Semaine : 350/700 €

1 nuit : 110 €

2 nuits : 180 €

3 nuits : 220 €

Autres saisons

Semaine : 200 €

Nbre de chambre : 1
Superficie : 30 m²
Etage : 2
Vue sur la vallée



<http://appartement-lafon.lapierrestmartin.com>

N° 2 Résidence Plein Soleil

Appartement 5 pers.

M^r LAMIGEON

06.63.98.75.10

delphine.lamigeon@wanadoo.fr



Hiver

Semaine : 340/580 €

Week-end hiver : non

Autres saisons

Semaine : 150 €



Nbre de chambre : 1
Superficie : 32 m²
Etage : RdC
Vue sur pistes

<http://appartement-lamigeon.lapierrestmartin.com>

N° 106 Résidence Arlas

Appartement 5 pers.

M^r BERTHE

06.72.00.73.77

06.24.24.90.70

christofthenight@hotmail.fr



Hiver

Semaine : 450/680 €

Week-end hiver : non

Autres saisons

Semaine : 250 €



Nbre de chambre : 1
Superficie : 38 m²
Etage : 1
Vue sur pistes

N° 309 Résidence Boticotch

Studio 5 pers.

M^r PUCHEOU

05.59.36.01.28

06.85.29.64.68

claude.pucheou@orange.fr



Hiver

Semaine : 380/590 €

Week-end hiver : non

Autres saisons

Semaine : non



Nbre de chambre : 1 alcôve
Superficie : 28 m²
Etage : 3
Vue sur pistes

<http://studio-pucheou.lapierrestmartin.com>

N° 130 Résidence Mahourat

Appartement 5 pers.

M^r TALBOT

05.46.97.19.43

06.87.94.61.72

06.36.13.19.27

veronique.talbot@wanadoo.fr



Hiver

Semaine : 300/610 €

1 nuit : 90 €

2 nuits : 160 €

3 nuits : 190 €

Autres saisons

Semaine : 150/180 €



Nbre de chambre : 1
Superficie : 26 m²
Etage : 9
Vue sur la vallée

N° 76 Résidence Mahourat

Appartement 5 pers.

M^r VIAUD

05.49.56.61.19

06.70.03.18.05

viaud.joel@wanadoo.fr



Hiver

Semaine : 350/640 €

Week-end hiver : non

Autres saisons

Semaine : 180/200 €



Nbre de chambre : 1
Superficie : 37 m²
Etage : 5
Vue sur les pistes

mahourat64.blogspot.com

N° 810 Résidence Myrtilles

Studio 5 pers.

M^r NAURA

05.58.52.06.17

06.88.46.65.27

brigitte.naura@wanadoo.fr



Hiver

Semaine : 380/600 €

2 nuits : 180 €

3 nuits : 250 €

Autres saisons

Semaine : 200 €



Nbre de chambre : 2 alcôves
Superficie : 30 m²
Etage : 8

<http://studio-naura.lapierrestmartin.com>

N° 906 Résidence Myrtilles

Studio 5 pers.

M^r LARQUE
05.59.68.04.94
06.82.37.94.20
dany.larque@wanadoo.fr



Hiver

Semaine : 380/600 €
1 nuit : 110 €
2 nuits : 180 €
3 nuits : 250 €
Autres saisons
Semaine : 200 €



Nbre de chambre : 1 alcôve
Superficie : 30 m²
Etage : 9
Vue sur chalets

N° 209 Résidence Oursons II

Studio 5 pers.

M^r PALAC
06.33.21.96.88
jm.palac@free.fr



Hiver

Semaine : 310/576 €
1 nuit : 95 €
2 nuits : 170 €
3 nuits : 210 €
Autres saisons
Semaine : 245/260 €



Nbre de chambre : 1 cabine
Superficie : 30 m²
Etage : 2
Vue sur chalets

palac-lapierrestmartin.new.fr

N° 63 Résidence Massaré

Studio 5 pers.

M^r JAUVIN
05.56.34.04.13
05.58.48.37.93



Hiver

Semaine : 320/520 €
2 nuits : 170 €
3 nuits : 200 €
Autres saisons
Semaine : 250 €



Nbre de chambre : 1 alcôve
Superficie : 27 m²
Etage : 3
Vue sur pistes

N°411 Résidence Oursons II

Appartement 6 pers.

Mme AUGÉIX
05.53.05.36.19
06.16.87.62.85
christelle.augeix@orange.fr



Hiver

Semaine : 330/650€
1 nuit : 80€
2 nuits : 140€
3 nuits : 190€

Autres saisons

Semaine : 180€

En attente de classement

Nbre de cabine : 1
Superficie : 25 m²
Etage : 4
Vue sur vallée

<http://appartaugeixlapierre.l-et-v.com>

N° 114 Résidence Mahourat

Appartement 6 pers.

M^{me} DEDIEU
06.80.14.55.13
martine.d40@hotmail.fr



Hiver

Semaine : 410/850 €
Weekend hiver : non
Autres saisons
Semaine : 399 €



Nbre de chambre : 1
Superficie : 40 m²
Etage : 8
Vue sur pistes

<http://appartement-dedieu.lapierrestmartin.com>

N° 3 Résidence Plein Soleil

Appartement 6 pers.

M^{me} GRANIER
06.89.73.83.84
06.19.83.67.44
cg-64@neuf.fr



Hiver

Semaine : 460/750 €
Autres saisons
Semaine : 260/300 €



Nbre de chambres : 2
Superficie : 39 m²
Etage : RdC
Vue sur pistes

<http://soleil64.unblog.fr>

N° 5 Résidence Séguitte

Appartement 6 pers.

M^r JOLIVET
06.14.26.64.66
M^{me} REL
06.25.02.48.11
nat.rel@hotmail.fr



Hiver

Semaine : 700/900 €
2 nuits : 270 €
3 nuits : 400 €
Autres saisons
Semaine : 400 €

Nbre de chambres : 3
Superficie : 70 m²
Etage : 1
Vue sur chalets et Vallée



Chalet du pas de l'Ours Appt dans chalet

Appartement 5 pers.

M^r HAQUIN
05.59.74.06.52
06.11.34.09.20
guy.haquin@orange.fr



Hiver

Semaine : 370/770 €
Week-end hiver : non
Autres saisons
Semaine : 370 €

Nbre de chambre : 1
Superficie : 33 m²
Etage : RdC
Vue partielle sur pistes
et sur vallée



Chalet du Pas de l'Ours Appt dans chalet

Appartement 5 pers.

M^r HAQUIN
05.59.74.06.52
06.11.34.09.20
guy.haquin@orange.fr



Hiver

Semaine : 350/750 €
Week-end hiver : non
Autres saisons
Semaine : 350 €

Nbre de chambre : 1
Superficie : 33 m²
Etage : RdC
Vue partielle sur pistes
et sur vallée



Village des chalets Appt dans chalet n°76 «Les Ancolies»

Appartement 6 pers.

M^{me} CASTEX
Tel/Fax 05.58.43.75.79
06.37.16.39.44
chantallopez@live.fr



Hiver

Semaine : 550*/790* €
2 nuits : 245* €
3 nuits : 365* €
Autres saisons
Semaine : 390* €

Nbre de chambres : 2
Superficie : 56 m²
Etage : RdC
Vue sur chalets



www.chalet-pyrenees.fr

Village des chalets Appt dans chalet n°67

Appartement 6 pers.

M^{me} DELUGAT
05.59.88.94.23
06.87.23.28.51



Hiver

Semaine : 750*/990* €
Week-end :
Tarifs non communiqués
Autres saisons
Semaine : 500* €

Nbre de chambre : 1
Superficie : 70 m²
Etage : RdC
Vue sur vallée, pistes
et chalets



Village des chalets Appt dans chalet n°3 «Le Lapiaz»

Appartement 6 pers.

M^r PLANAS
05.59.39.97.85
06.87.43.15.84
daniel.planas@sfr.fr



Hiver

Semaine : 620/950 €
Week-end hiver : non
Autres saisons
Semaine : 350/420 €

Nbre de chambre : 1
Superficie : 50 m²
Etage : RdC
Vue sur pistes, vallée et chalets



<http://locationchaletmontagne.bloguez.com>
<http://bpbcm.resanetonline.com?Code=XIB220>

**Chalet du pas de l'Ours
Appt n°3 dans chalet « L'Edelweiss »**

Appartement 6 pers.

M^r TARANCE
05.58.91.82.05
06.07.16.58.12
roland.tarance@orange.fr



Hiver

Semaine: 750/1000€

Week-end:

tarifs non communiqués

Autres saisons

Semaine :
400/500€

En attente
de classement

Nbre de chambres : 2

Superficie : 68 m²

Etage : rdc

Vue sur vallée, pistes et chalets



**Village des chalets
Appt dans chalet n°78**

Appartement 6 pers.

M^r TOURAUD
05.46.93.53.86
06.89.30.63.28
jean-pierre.touraud@orange.fr



Hiver

Semaine : 560/720 €

Week-end hiver : non

Autres saisons

Semaine : 350/380 €



Nbre de chambres : 2

Superficie : 48 m²

Etage : Rdc

Vue sur chalets



**Village des chalets
Chalet n°1**

Capacité : 8 pers.

M^{me} BERG
05.58.48.55.20
06.76.04.23.13
bberg@club-internet.fr



Hiver

Semaine : 1650/1850 €

2 nuits : 590 €

3 nuits : 830 €

Autres saisons

Semaine : 1200 €



Nbre de chambres : 3

Superficie : 120 m²

Etage : 1^{er}-2^{ème}

Vue sur chalets, vallée, pistes



**Village des chalets
Appt dans chalet n°76 «Les Ancolies»**

Appartement 8 pers.

M^{me} CASTEX
Tel/Fax 05.58.43.75.79
06.37.16.39.44
chantallopez@live.fr



Hiver

Semaine : 745*/1300* €

2 nuits : 370* €

3 nuits : 560* €

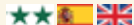
Autres saisons
Semaine : 580* €

Nbre de chambres : 4

Superficie : 110 m²

Etage : 1^{er}-2^{ème}

Vue partielle sur pistes et sur chalets



www.chalet-pyrenees.fr

**Chalet du pas de l'Ours
Appt n°1 dans chalet « L'Edelweiss »**

Appartement 8 pers.

M^r TARANCE
05.58.91.82.05
06.07.16.58.12
roland.tarance@orange.fr



Hiver

Semaine: 1100/1400€

Week-end:

tarifs non communiqués

Autres saisons

Semaine : 500/600€

En attente

de classement

Nbre de chambres : 3

Superficie : 85 m²

Etage : Rdc-1^{er} étage

Vue sur vallée, pistes et chalets



**Chalet du pas de l'Ours
Appt n°2 dans chalet « L'Edelweiss »**

Appartement 8 pers.

M^r TARANCE
05.58.91.82.05
06.07.16.58.12
roland.tarance@orange.fr



Hiver

Semaine: 1100/1400€

Week-end:

tarifs non communiqués

Autres saisons

Semaine : 500/600€

En attente
de classement

Nbre de chambres : 3

Superficie : 85 m²

Etage : Rdc-1^{er} étage

Vue sur vallée, pistes et chalets



Village des chalets Appt dans chalet n°3 «Le Lapiaz»

Appartement 9 pers.

M^r PLANAS

05.59.39.97.85

06.87.43.15.84

daniel.planas@sfr.fr



Nbre de chambres : 5
Superficie : 100 m²
Etage : 1^{er}-2^{ème}
Vue sur pistes, chalets et vallée

<http://locationchaletmontagne.bloguez.com>

Village des chalets Appt dans chalet n°67

Appartement 10 pers.

M^{me} DELUGAT

05.59.88.94.23

06.87.23.28.51

Hiver

Semaine : 1350*/1600* €

Week-end :

tarifs non communiqués

Autres saisons

Semaine : 1000* €



Nbre de chambres : 5
Superficie : 120 m²
Etage : 1^{er}-2^{ème}
Vue sur vallée, pistes et chalets

<http://chalet-delugat.lapierrestmartin.com>



Village des chalets Appt dans chalet n°65

Appartement 10 pers.

M^r DUZERT

05.59.57.83.46

06.82.65.33.87

dany.duzert@sfr.fr



Hiver

Semaine : 750*/1150* €

Week-end :

tarifs non communiqués

Autres saisons :

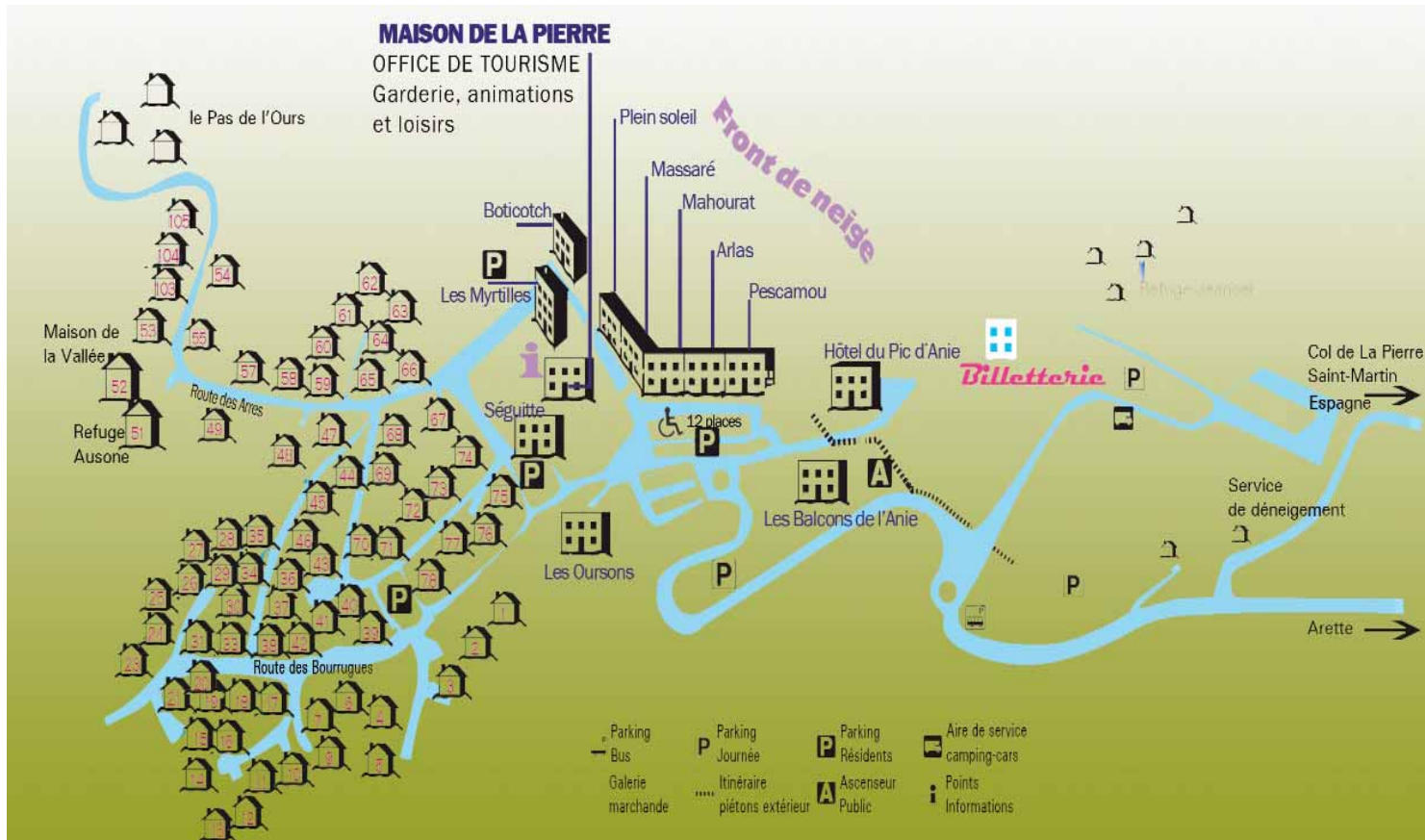
tarifs non communiqués



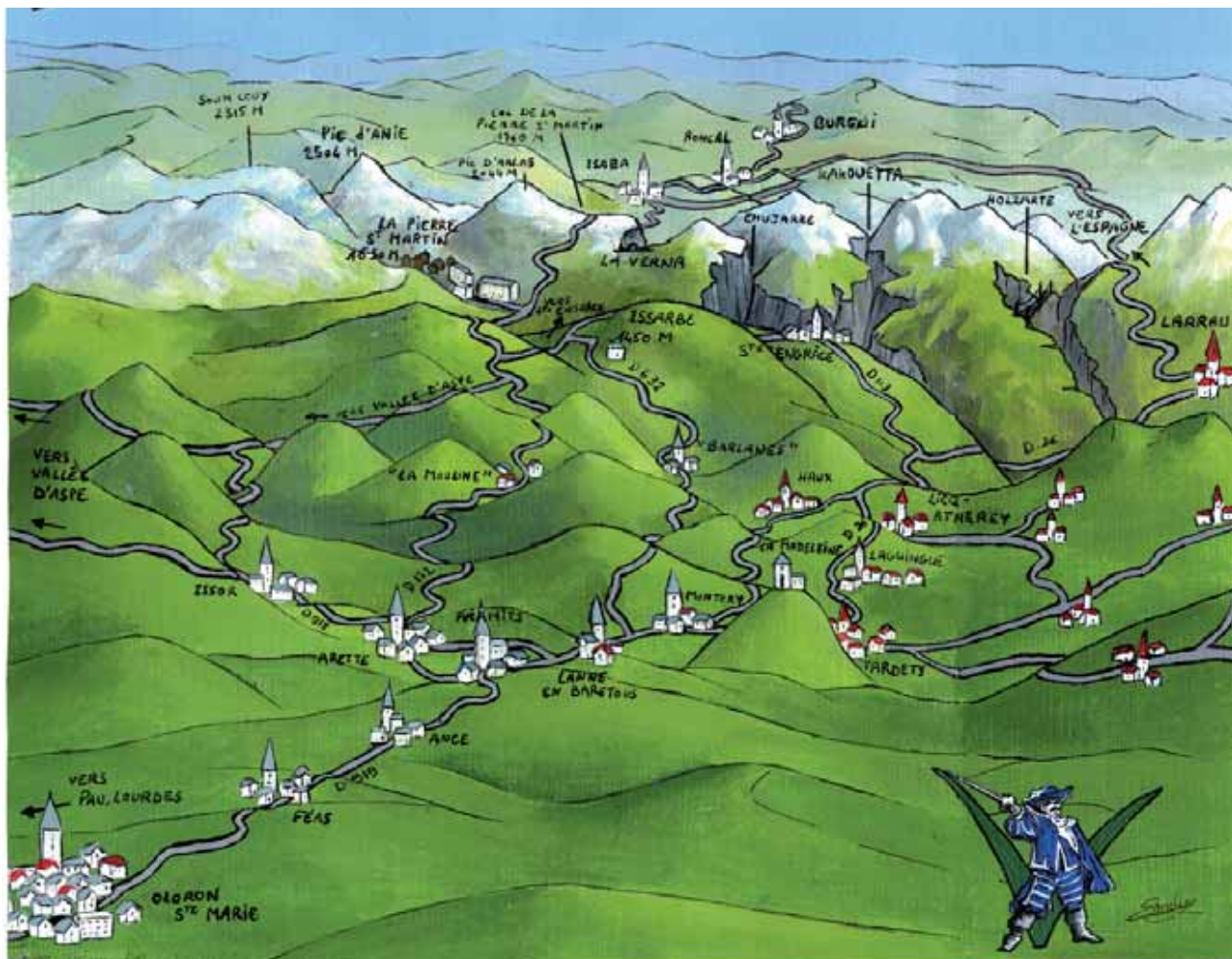
Nbre de chambres : 3
Superficie : 75 m²
Etage : rdc - 1^{er} - 2^{ème}
Vue sur chalets



PLAN DE LA STATION LA PIERRE SAINT-MARTIN



PLAN DE LA VALLÉE DE BARÉTOUS





Grand Prix du Barétous

Office de tourisme de la vallée de Barétous



VENIR EN VOITURE :

Bordeaux : 274 km	Isaba : 52 km
Paris : 848 km	Jaca : 76 km
Marseille : 639 km	Pampelune : 131 km
Toulouse : 240 km	Bilbao : 272 km
Nantes : 610 km	Saragosse : 217 km
Poitiers : 515 km	la Pierre Saint-Martin : 23 km

Bureau d'accueil d'Arette

Place de la Mairie - 64570 Arette

Tél. 05 59 88 95 38 / Fax : 05 59 88 95 41

info@valleedebaretous.com

www.valleedebaretous.com

Bureau d'accueil de la Pierre Saint-Martin

Maison de la Pierre - 64570 Arette

Tél. : 05 59 66 20 09 / Fax : 05 59 66 21 48

info@lapierrestmartin.com

www.lapierrestmartin.com

VENIR EN TRAIN :

Gare SNCF - www.sncf.com

la plus proche d'Arette : Oloron Sainte-Marie : 18 km (Pau - 50 km)

VENIR EN AVION :

Aéroport de Pau - Arette : 69 km

www.pau.aeroport.fr

Aéroport de Biarritz - Arette : 135 km

www.biarritz.aeroport.fr

